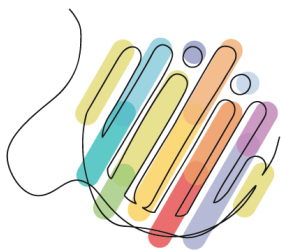


Cancers de mauvais pronostic : Le cancer du pancréas en BFC

Éléments chiffrés approfondis – Phase 1

11 avril 2025



Méthode

2 sources de données

- Les données du **DCC*** fournies par OncoBFC
Comptes-rendus de RCP** ayant eu lieu entre 2020 et 2024 Exclusion des dates de diagnostic antérieure à 2019
- Les **hospitalisations** en MCO et SMR
à partir de bases de données construites par l'INCa
Sur la période 2020-2023

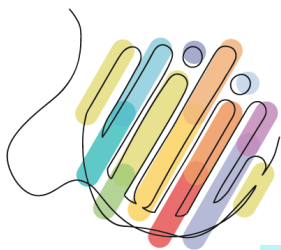
* Dossier communicant de cancérologie

** Réunion de concertation pluridisciplinaire



Sommaire

- Rappel du contexte
- Résultats issus du DCC
 - Caractéristiques des patients
 - Délais et temps d'accès / passage en RCP
- Résultats issus des données hospitalières
 - Caractéristiques des patients
 - Types de prise en charge
 - Temps d'accès aux différents traitements/prises en charge

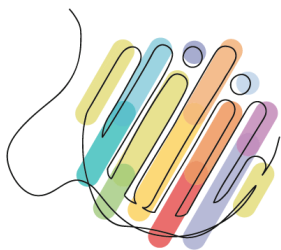


Rappel / contexte

Localisation	Sexe	Indicateur	Effectif annuel moyen	Taux standardisé	Différentiel / France	Evolution en 10 ans
Cancer du foie	Hommes	Incidence	446	30,6	ns	=
		Mortalité	306	21,4	ns	↘
	Femmes	Incidence	169	9,3	ns	↗
		Mortalité	117	6,3	ns	=
Cancer de l'œsophage	Hommes	Incidence	226	15,7	ns	↘
		Mortalité	135	9,4	ns	↘↘↘
	Femmes	Incidence	56	3,1 **	-22,8%	↘↘↘
		Mortalité	37	1,9 **	-16,2%	↗↗
Cancer du pancréas	Hommes	Incidence	395	27,3	ns	=
		Mortalité	324	22,9 *	+6,3%	↗↗↗
	Femmes	Incidence	440	24,0 **	+14,3%	↗↗↗
		Mortalité	315	16,6	ns	↗↗↗
Cancer du système nerveux central	Hommes	Incidence	249	17,7	ns	↘
		Mortalité	104	7,3	ns	=
	Femmes	Incidence	249	15,4	ns	↘
		Mortalité	77	4,6	ns	=
Cancer de la trachée, des bronches et du poumon	Hommes	Incidence	1 718	118,0 **	+6,8%	=
		Mortalité	1 017	70,7	ns	↘↘↘
	Femmes	Incidence	1 000	57,8	ns	↗↗↗
		Mortalité	461	26,4	ns	↗

ns : différence statistiquement non significative ; * : différence significative au seuil de 10% ; ** : différence significative au seuil de 5%

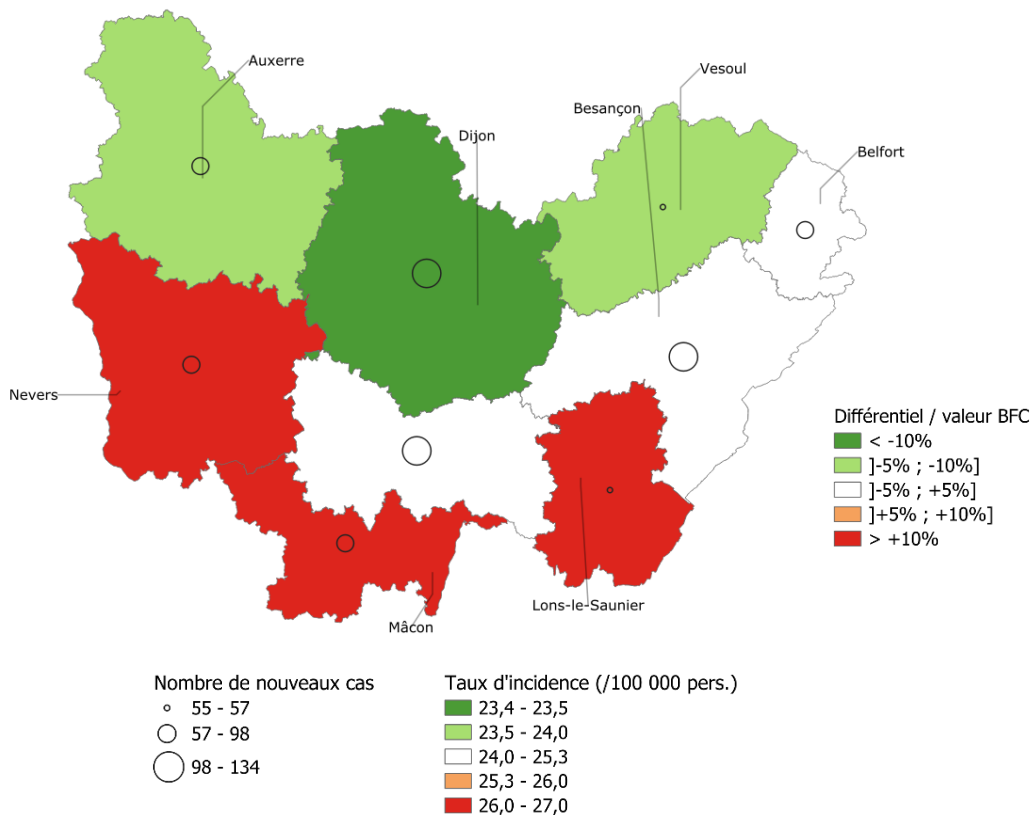
Sources : PMSI MCO SMR -Atih, INCa (2014, 2023) ; Inserm CépiDc (2010-12, 2020-22) ; Insee RP - exploitation ORS BFC



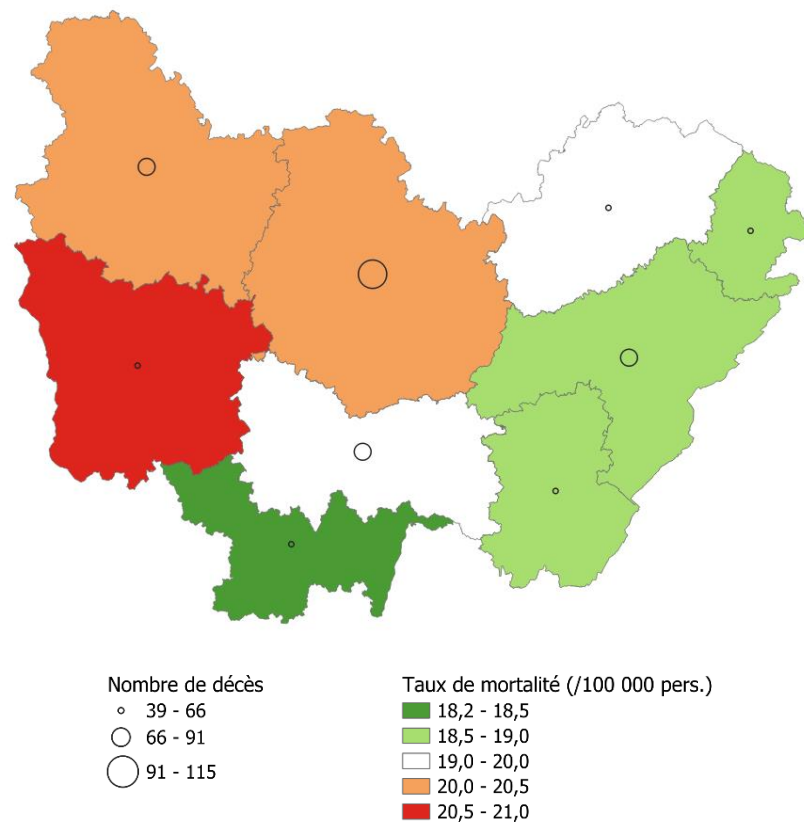
Rappel / contexte

À une échelle infra-régionale

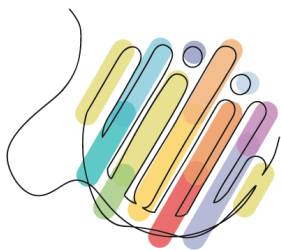
Incidence



Mortalité



Sources : PMSI MCO SMR -Atih, INCa (2021-23) ; Inserm CépiDc (2020-22) ; Insee RP - exploitation ORS BFC



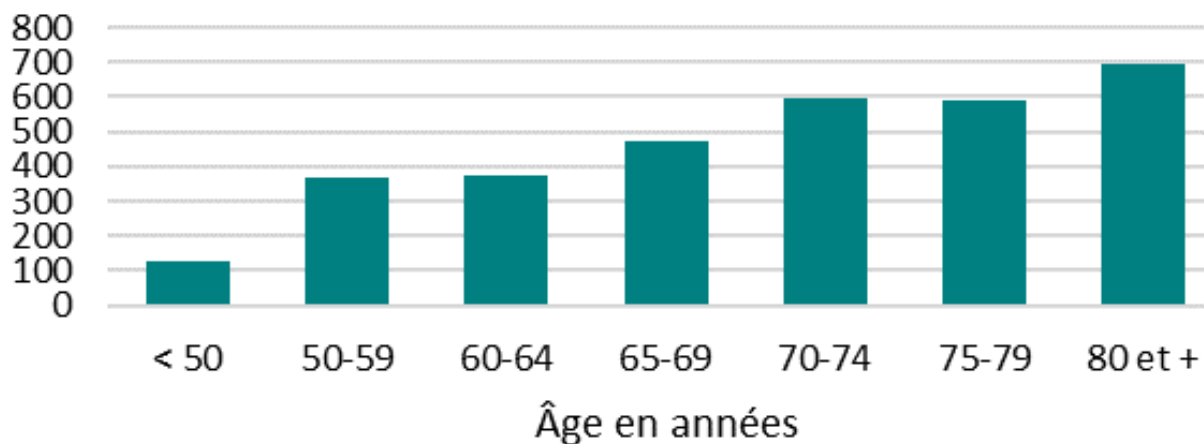
Résultats issus du DCC

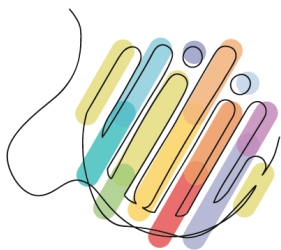
Caractéristiques des patients en BFC

7 600 comptes-rendus de RCP recensés entre 2020 et 2024
Pour près de 3 500 personnes

-> 3 225 comptes-rendus par patient exploités

Effectifs

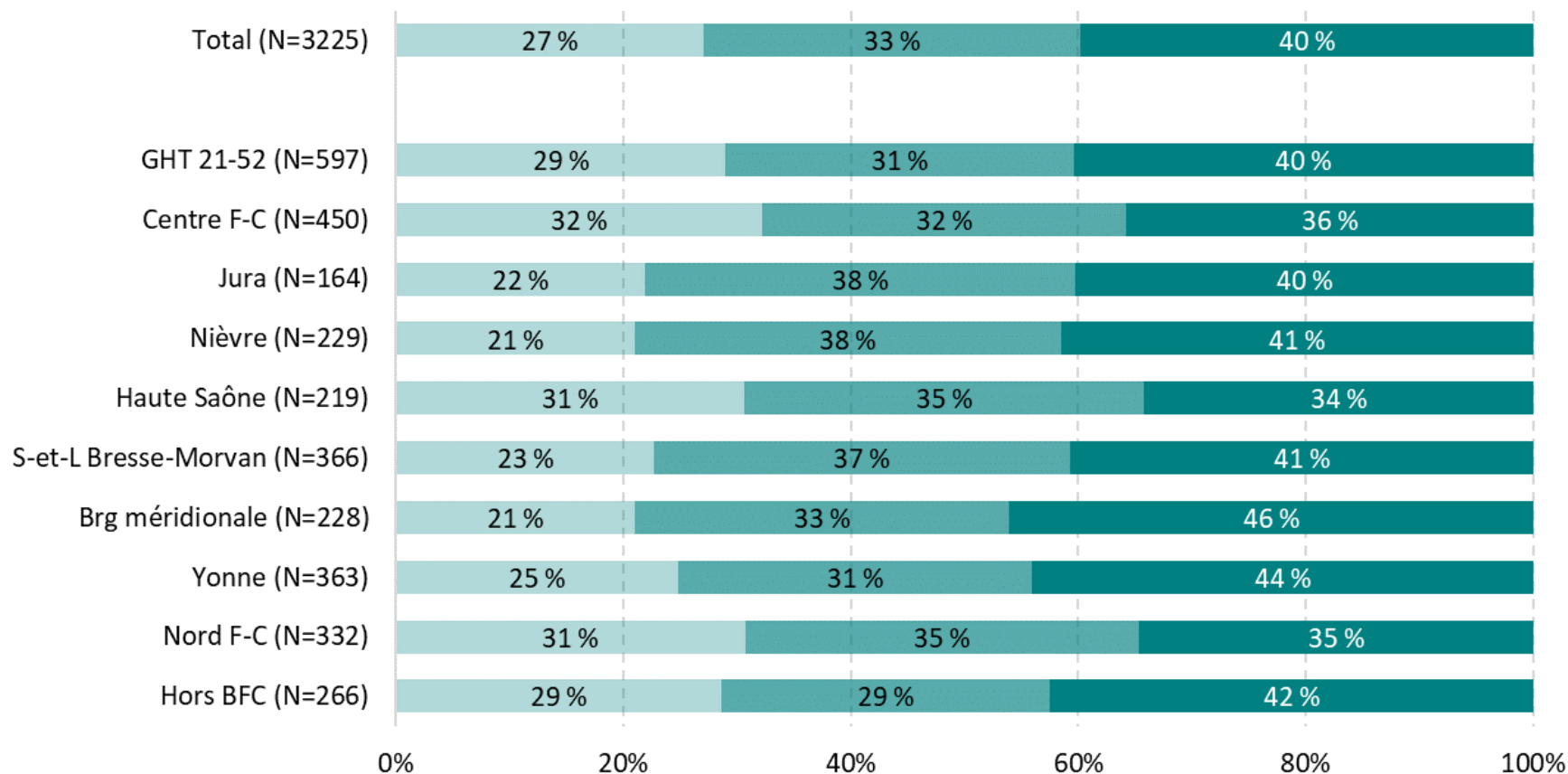




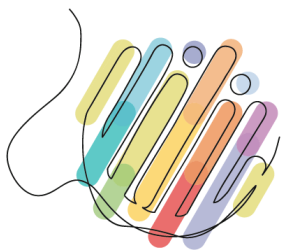
Résultats issus du DCC

Caractéristiques des patients par territoire de planification sanitaire (TPS)

Moins de 65 ans 65 - 74 ans 75 ans et plus

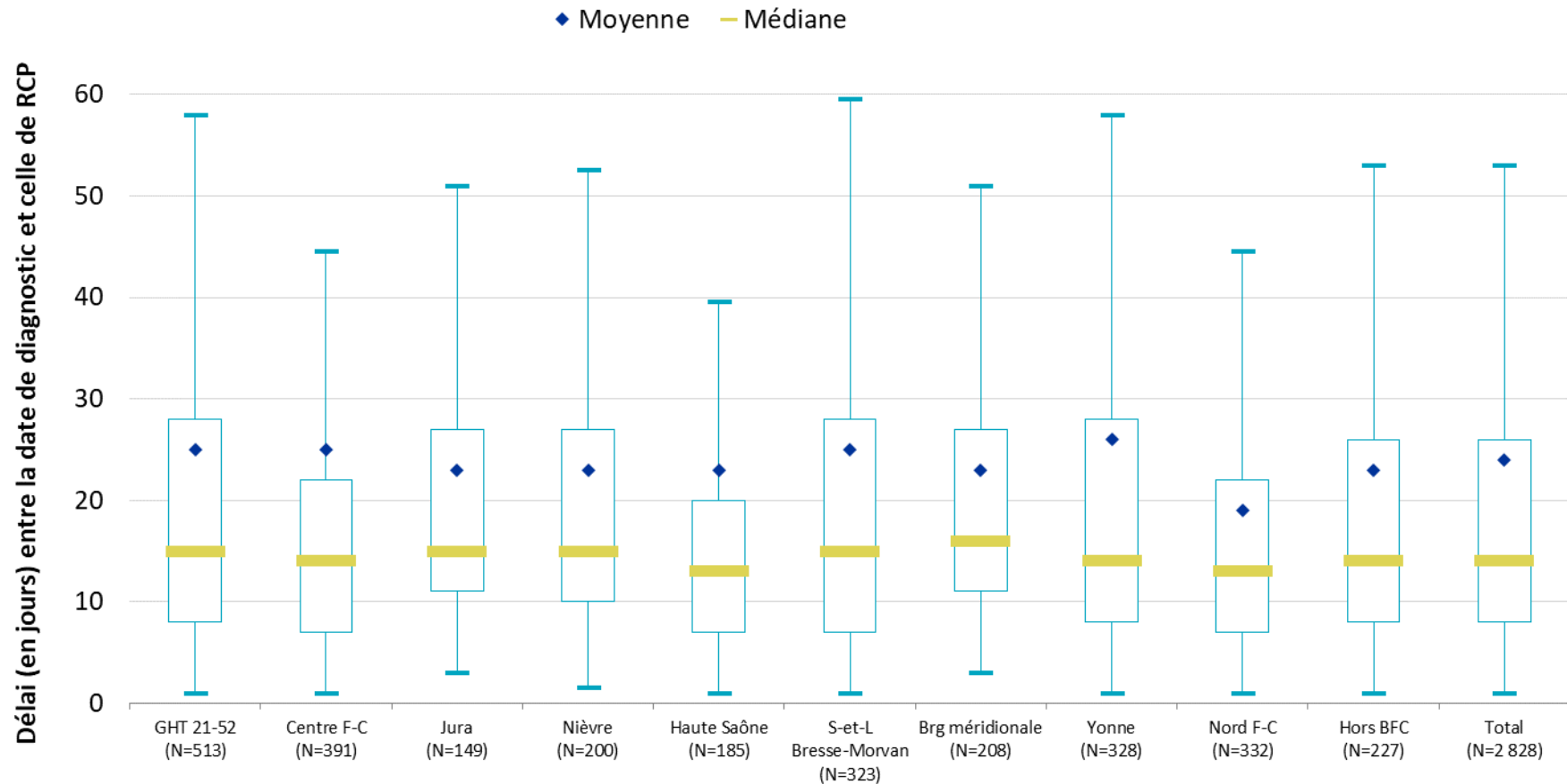


Source : DCC (2020-2024) - exploitation ORS BFC



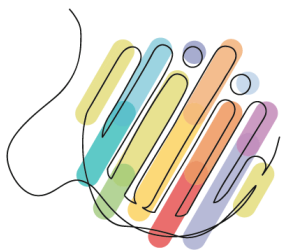
Résultats issus du DCC

Délai entre la date de diagnostic et la date de RCP*
selon le TPS de domicile



* Exclusion des délais supérieurs à 6 mois

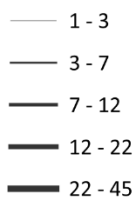
Source : DCC (2020-2024) - exploitation ORS BFC



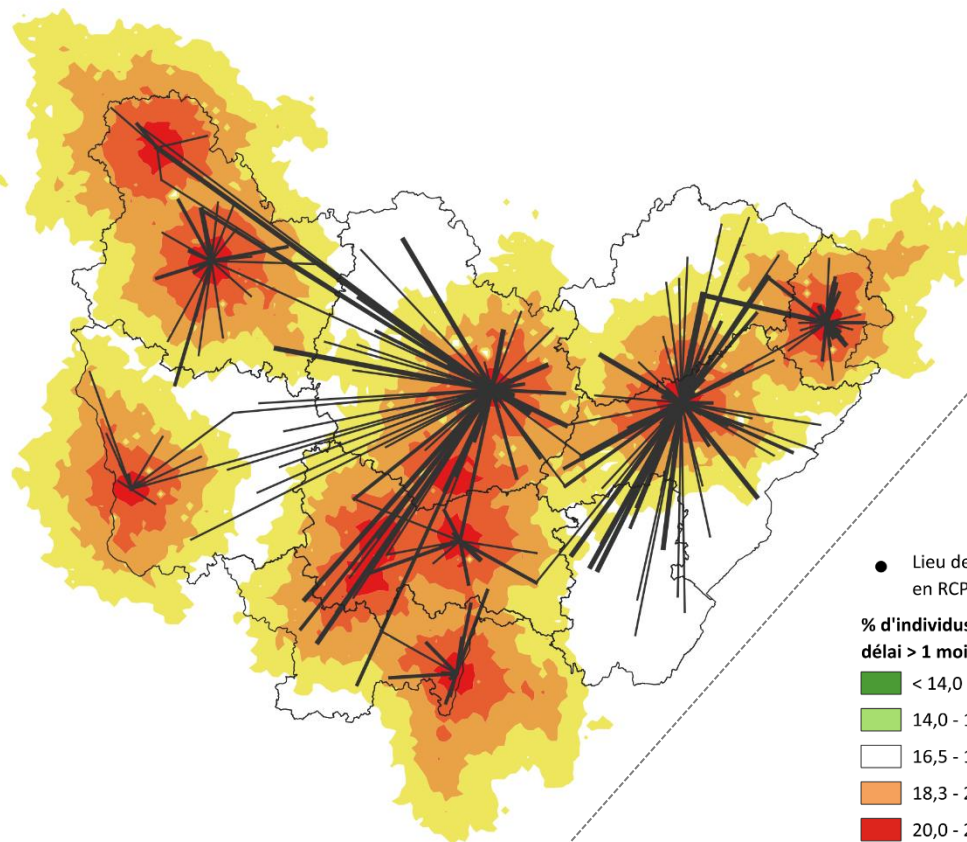
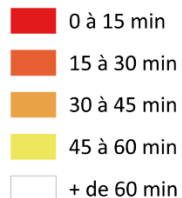
Résultats issus du DCC

Flux de déplacement et délai entre la date de diagnostic et la date de RCP*
selon le lieu de domicile

Nombre de personnes

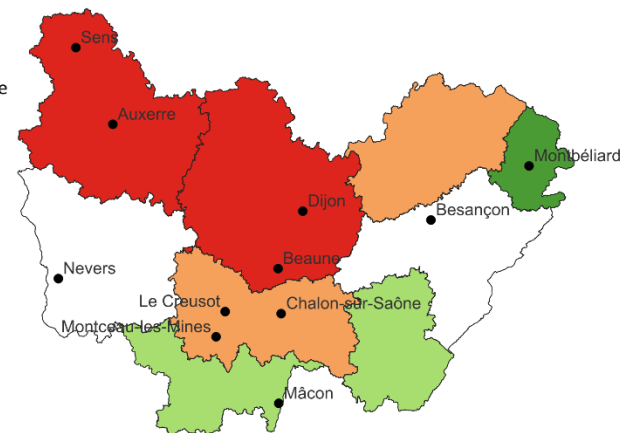
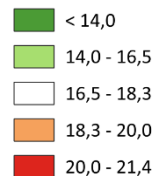


Temps d'accès à un lieu de passage en RCP



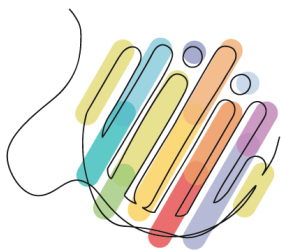
● Lieu de passage en RCP

% d'individus avec délai > 1 mois



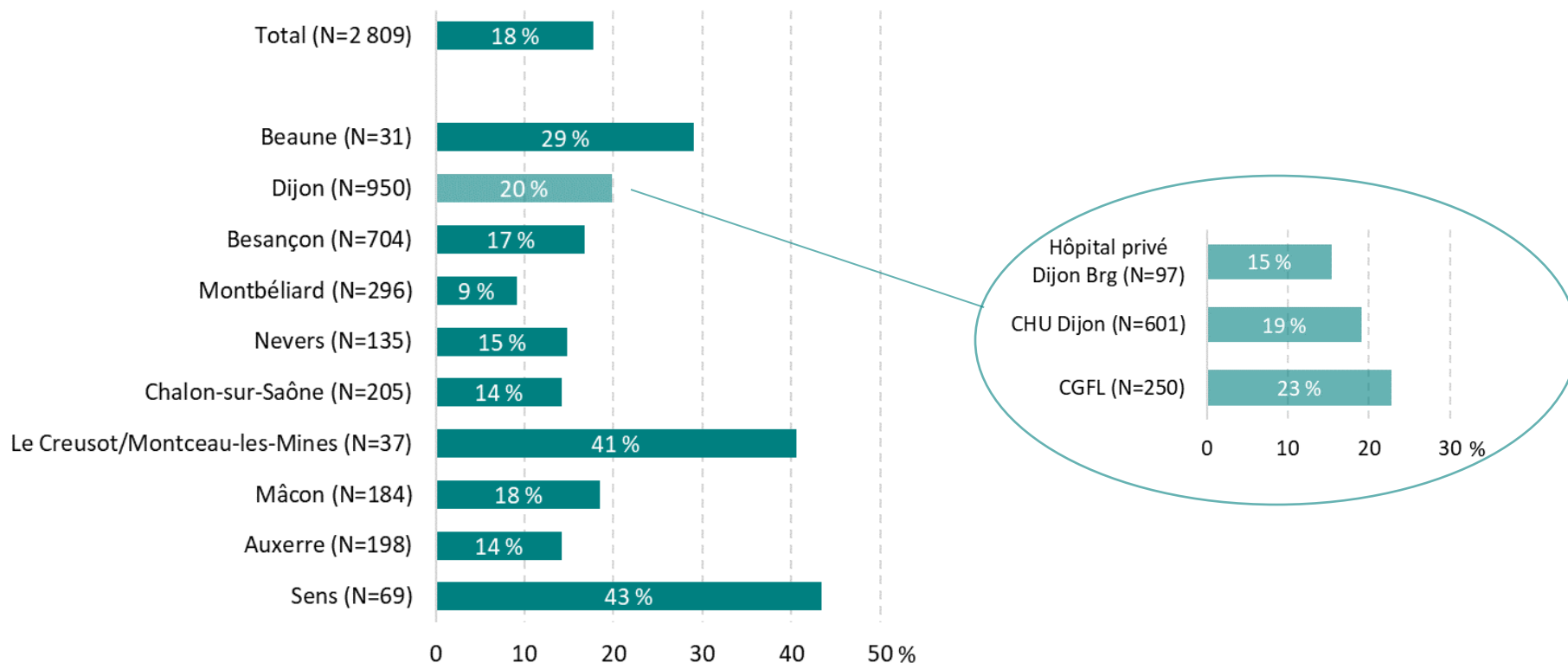
* Exclusion des délais supérieurs à 6 mois

Source : DCC (2020-2024) - exploitation ORS BFC



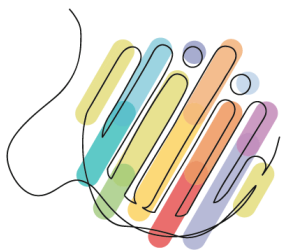
Résultats issus du DCC

Délai entre la date de diagnostic et la date de RCP* > 1 mois
selon le lieu de passage en RCP



* Exclusion des délais supérieurs à 6 mois

Source : DCC (2020-2024) - exploitation ORS BFC

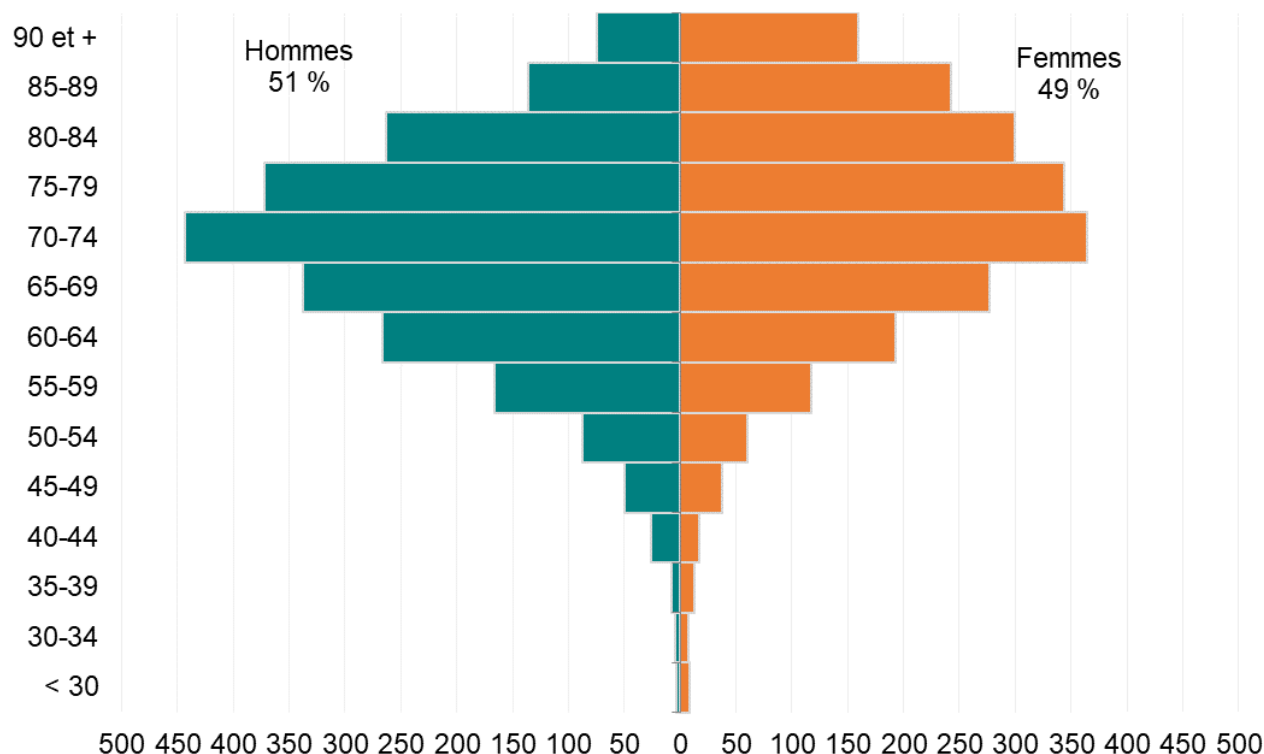


Résultats issus des hospitalisations

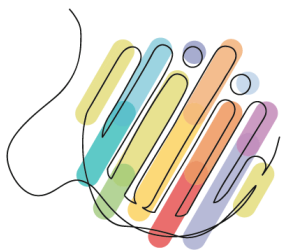
Caractéristiques des patients domiciliés en BFC

4 400 patients hospitalisés entre 2020 et 2023

Plus de 3 100 nouveaux cas



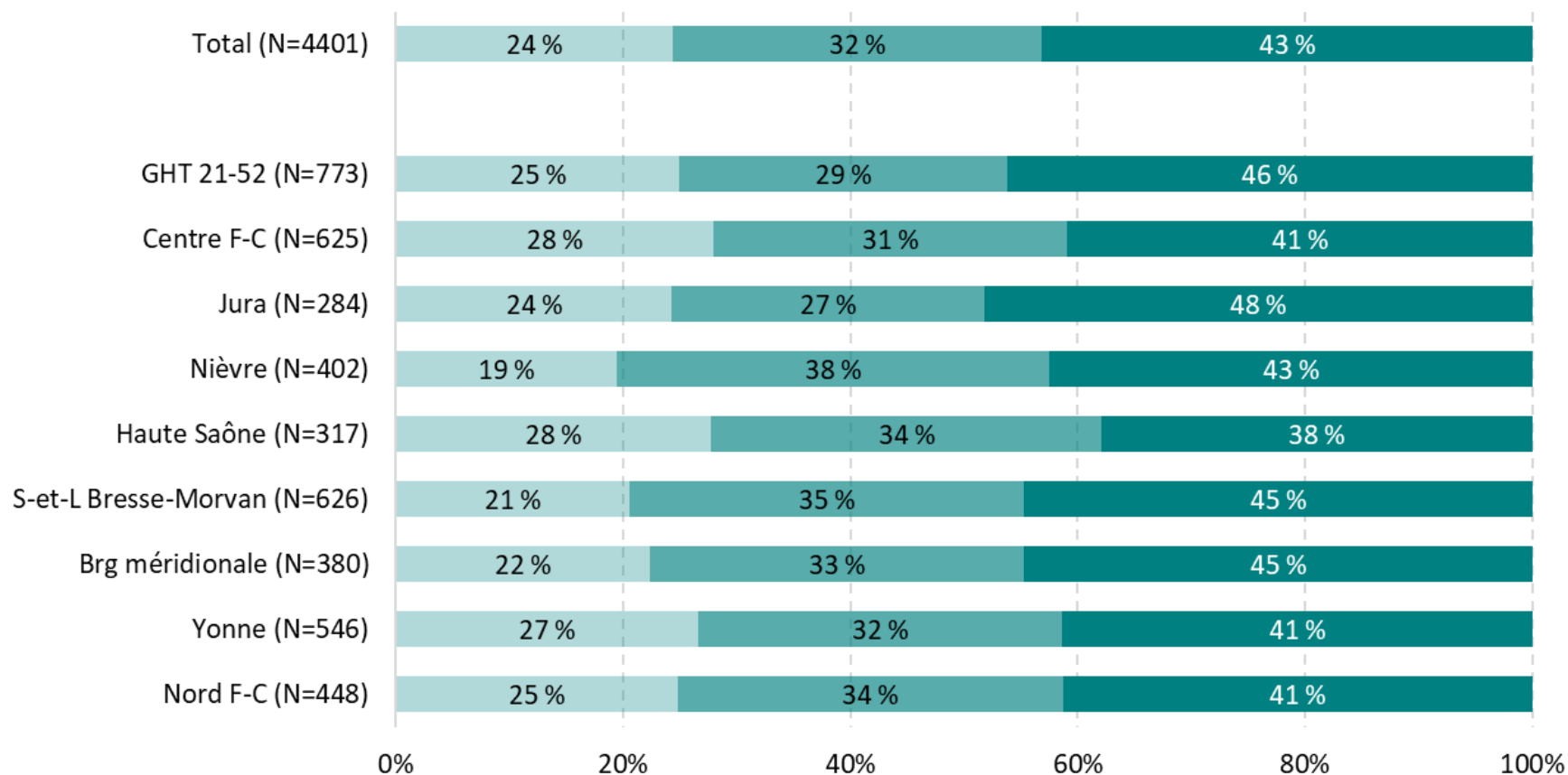
Source : PMSI MCO SMR -Atih, INCa (2020-23) - exploitation ORS
BFC



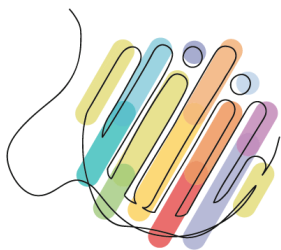
Résultats issus des hospitalisations

Caractéristiques des patients par territoire de planification sanitaire (TPS)

Moins de 65 ans 65-74 ans 75 ans et plus

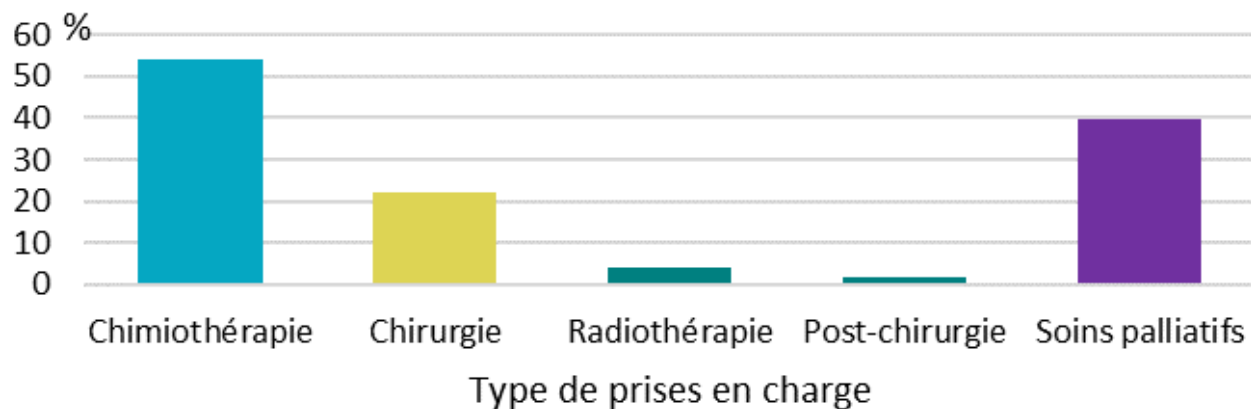


Source : PMSI MCO SMR -Atih, INCa (2020-23) - exploitation ORS
BFC

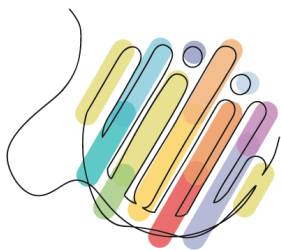


Résultats issus des hospitalisations

Type de prises en charge en soins

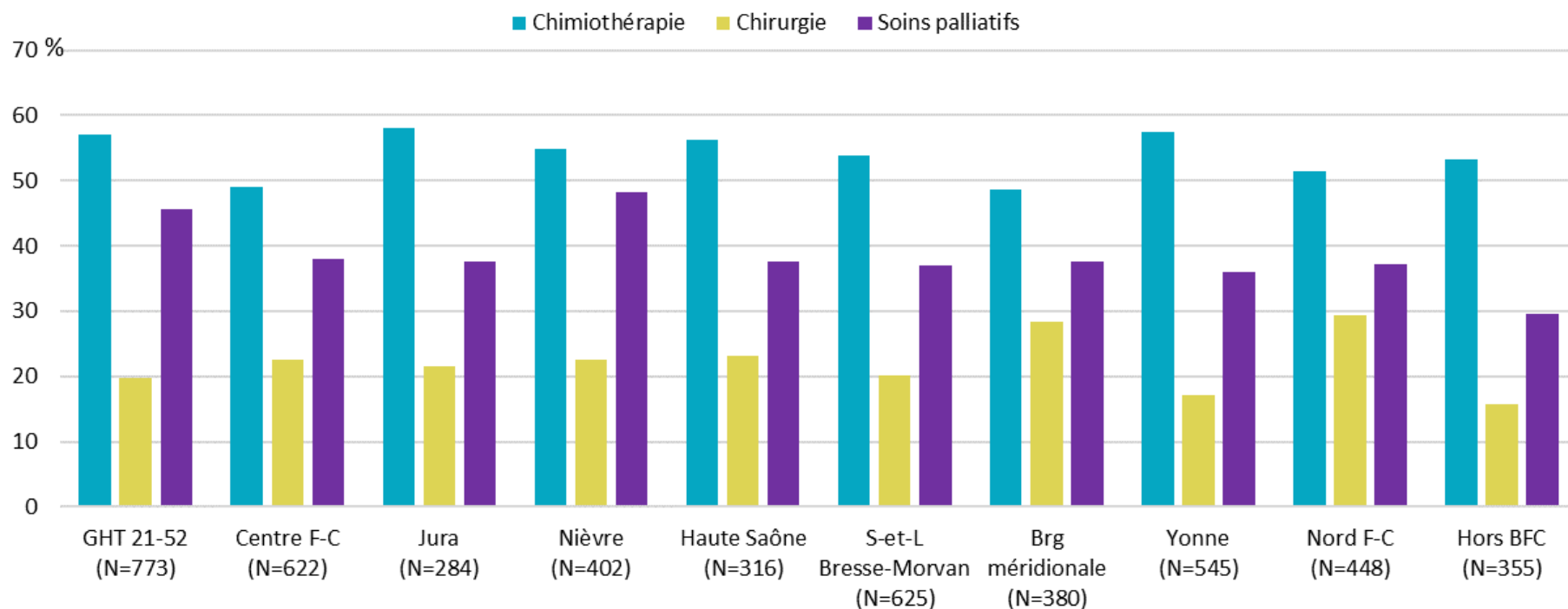


Source : PMSI MCO SMR - Atih, INCa (2020-23) - exploitation ORS
BFC

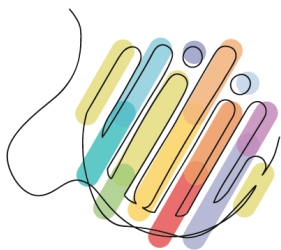


Résultats issus des hospitalisations

Principaux types de prises en charge en soins par TPS



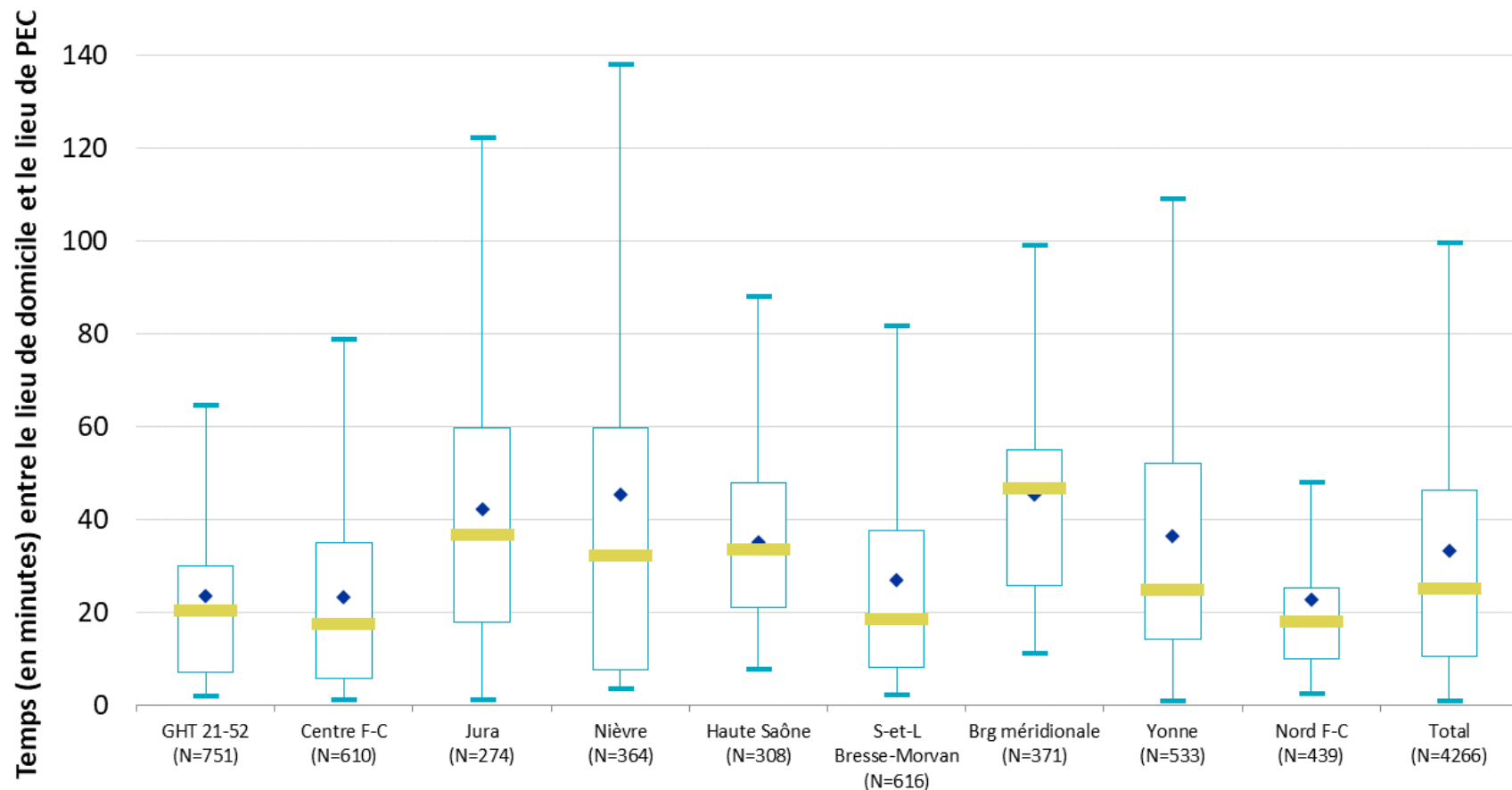
Source : PMSI MCO SMR - Atih, INCa (2020-23) - exploitation ORS BFC



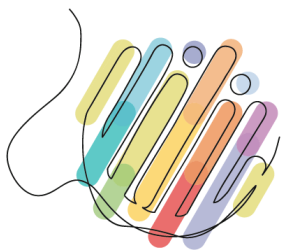
Résultats issus des hospitalisations

Temps de trajet entre le lieu de domicile et l'établissement de prise en charge

◆ Moyenne — Médiane

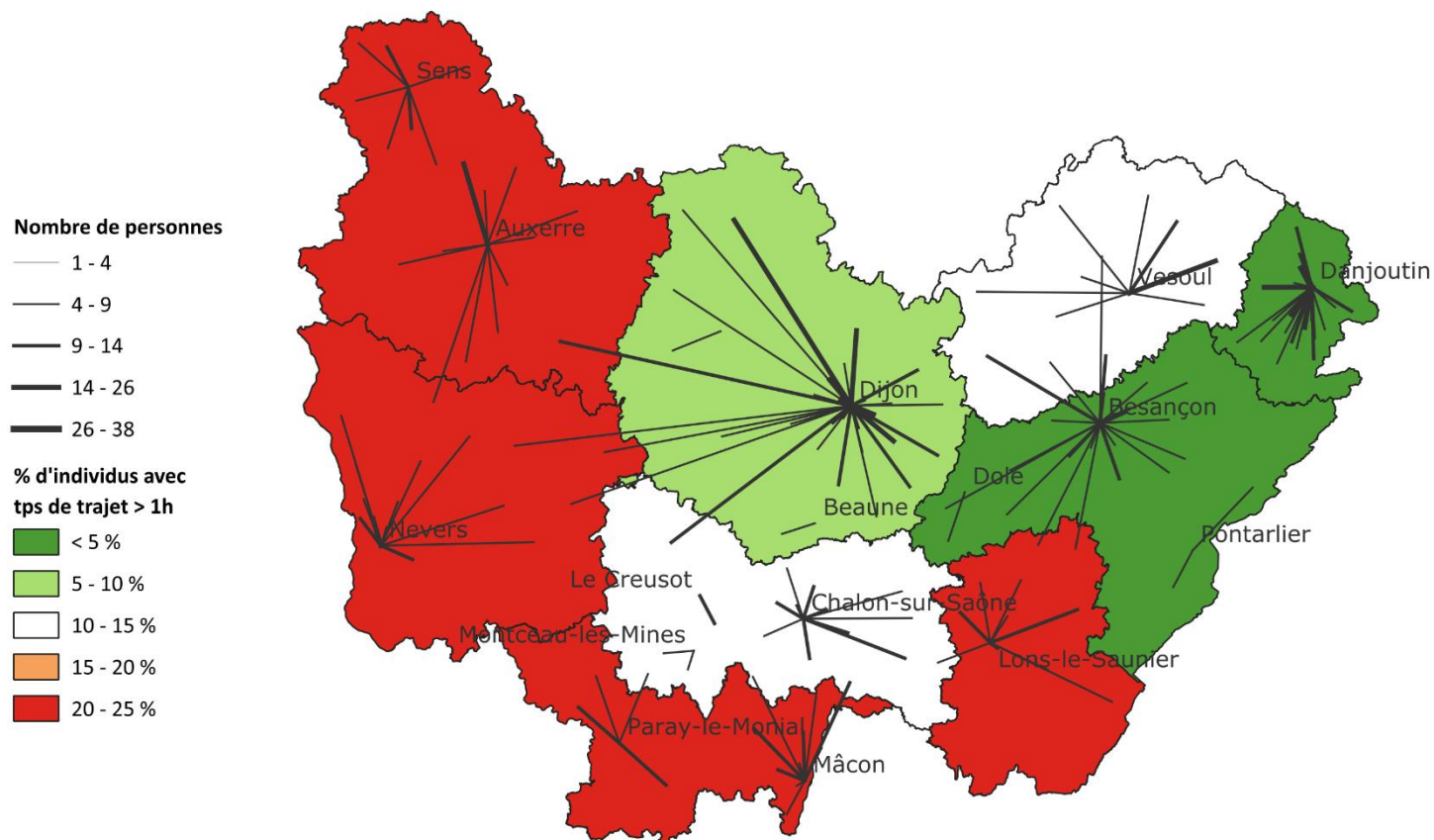


Source : PMSI MCO SMR -Atih, INCa (2020-23) - exploitation ORS
BFC

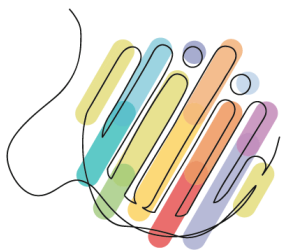


Résultats issus des hospitalisations

Flux de déplacement et temps de trajet pour les premières prises en charge selon le lieu de domicile



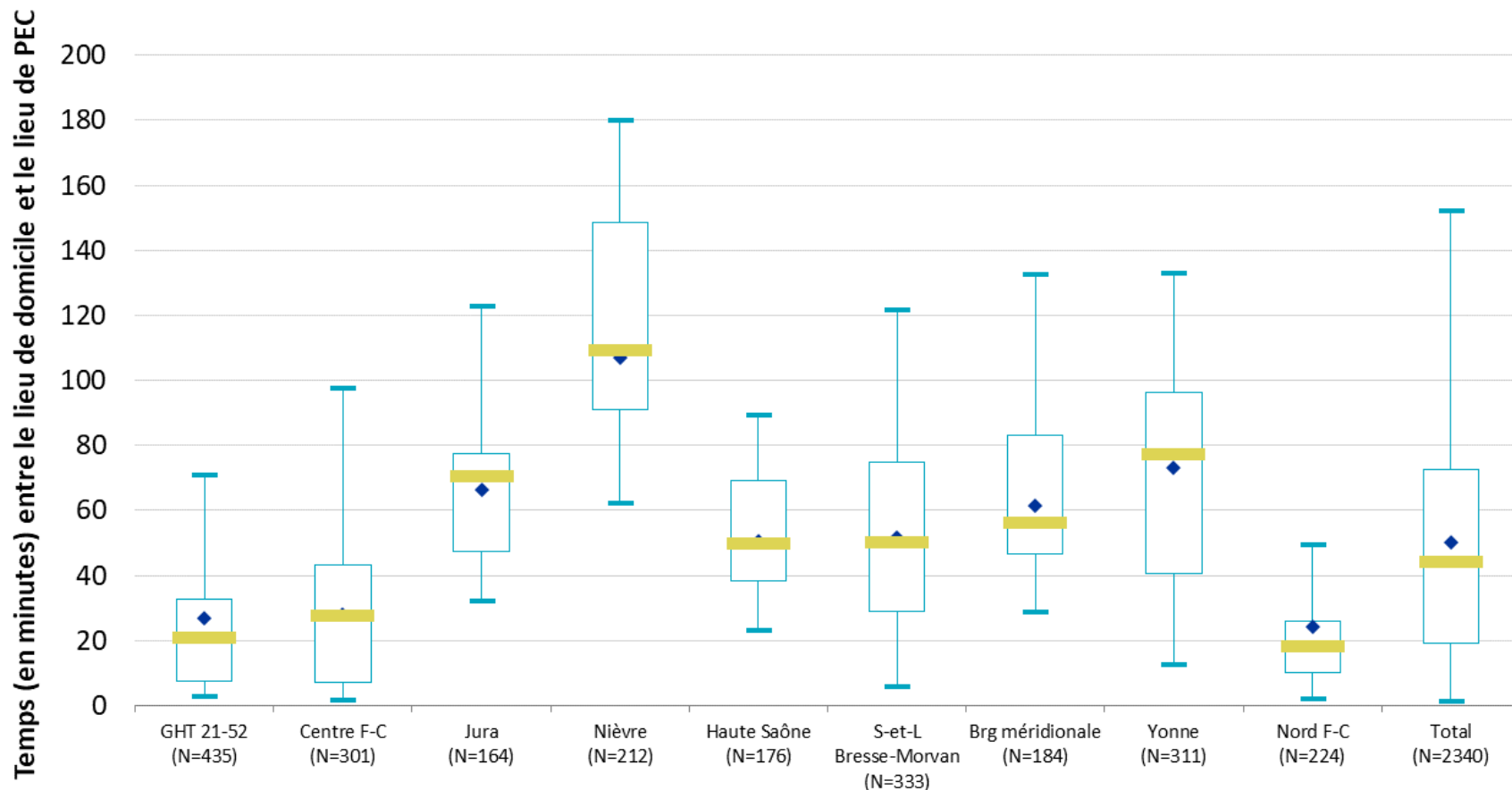
Source : PMSI MCO SMR -Atih, INCa (2020-23) - exploitation ORS BFC



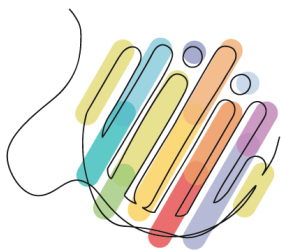
Résultats issus des hospitalisations

Temps de trajet entre le lieu de domicile et l'établissement de prise en charge

◆ Moyenne — Médiane

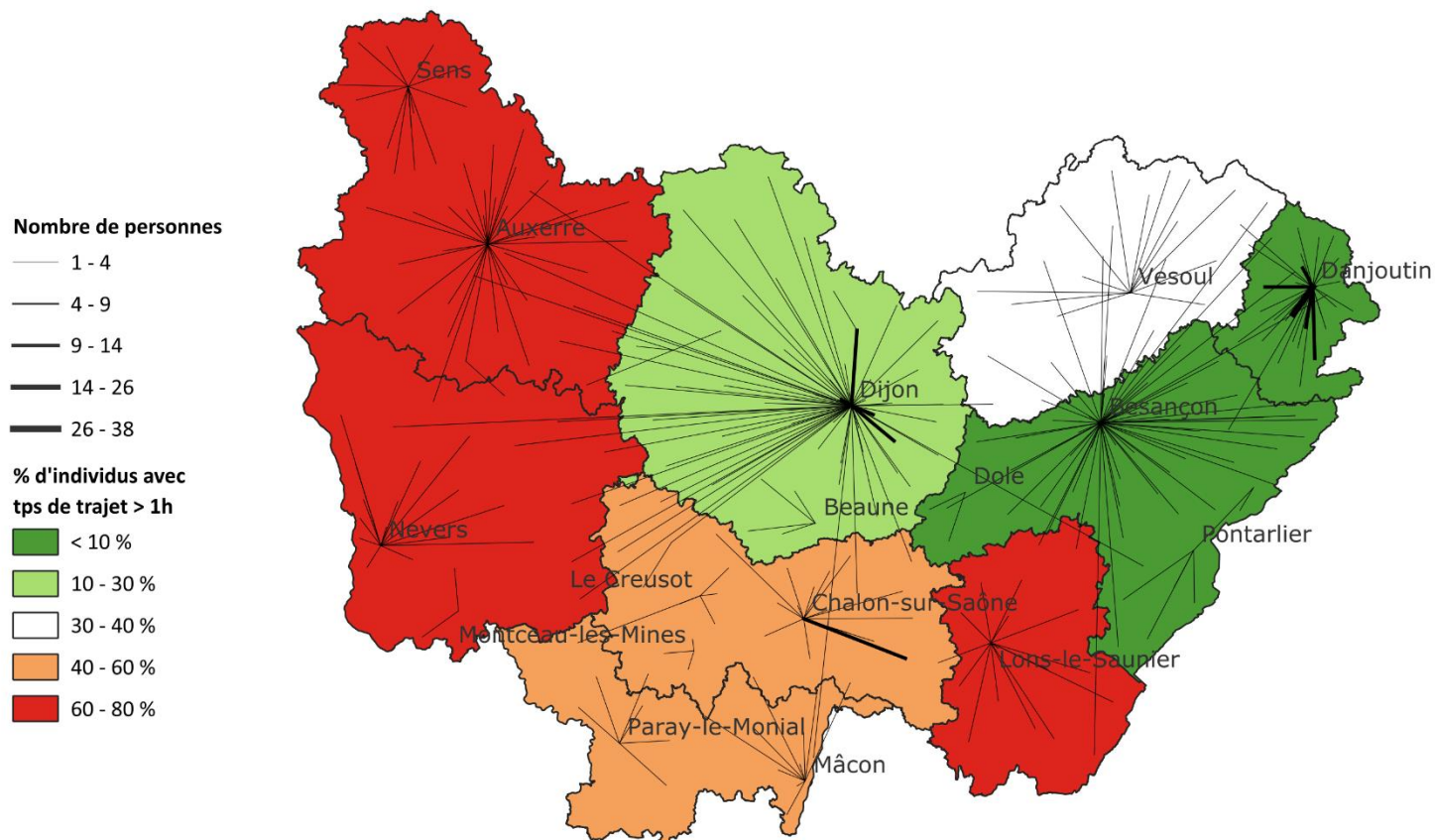


Source : PMSI MCO SMR -Atih, INCa (2020-23) - exploitation ORS
BFC

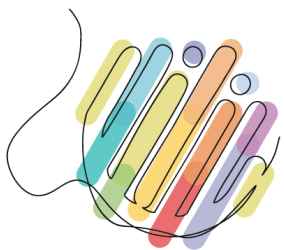


Résultats issus des hospitalisations

Flux de déplacement et temps de trajet pour les prises en charge en chirurgie selon le lieu de domicile



Source : PMSI MCO SMR - Atih, INCa (2020-23) - exploitation ORS
BFC



Conclusion / Perspectives

- Des délais et temps d'accès variables selon les zones géographiques
 - > des schémas observés dans les zones les plus favorisées à mieux comprendre/identifier et à reproduire ?
- Des résultats parcellaires à compléter
 - > perspectives d'exploration des données à partir du SNDS
 - > observation des parcours de soins dans leur globalité (ville et hôpital)
 - > recherche des délais de prise en charge dès la suspicion de la pathologie



Merci de votre attention