

Focus Cancer du Sein

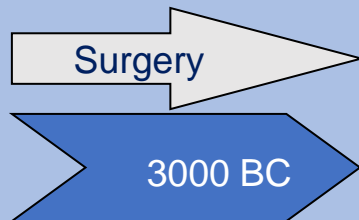
« La médecine personnalisée et les thérapies ciblées »

Par le Dr L.Chaigneau

Le 19/03/2024



Cancer du sein : fléau moderne ?

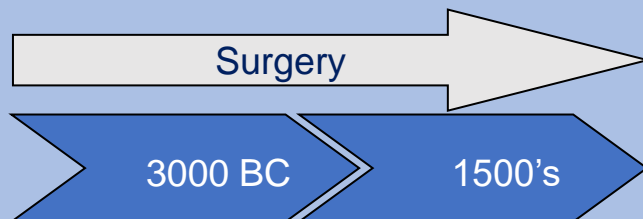
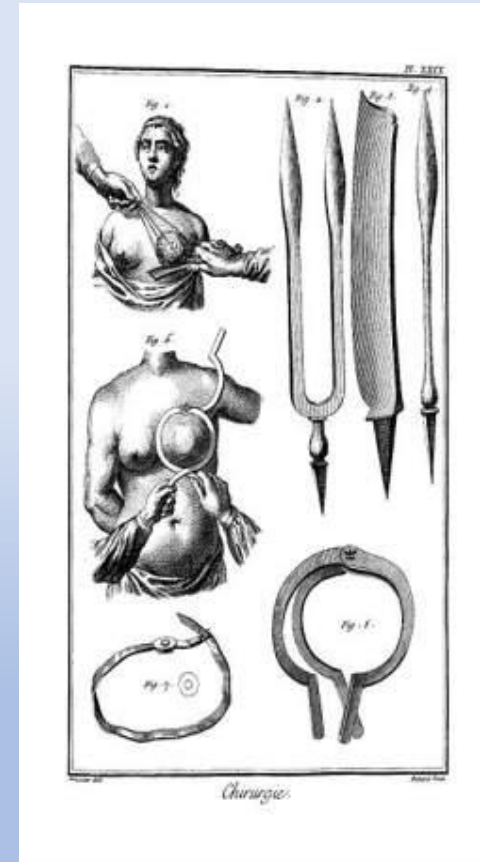


Nature maligne de certaines tumeurs : papyrus de Kahun, 2200 avant JC

Chirurgie, seule option thérapeutique



Performing a mastectomy without anaesthetic



**Mémoires
de l'Académie Royale
de Chirurgie**

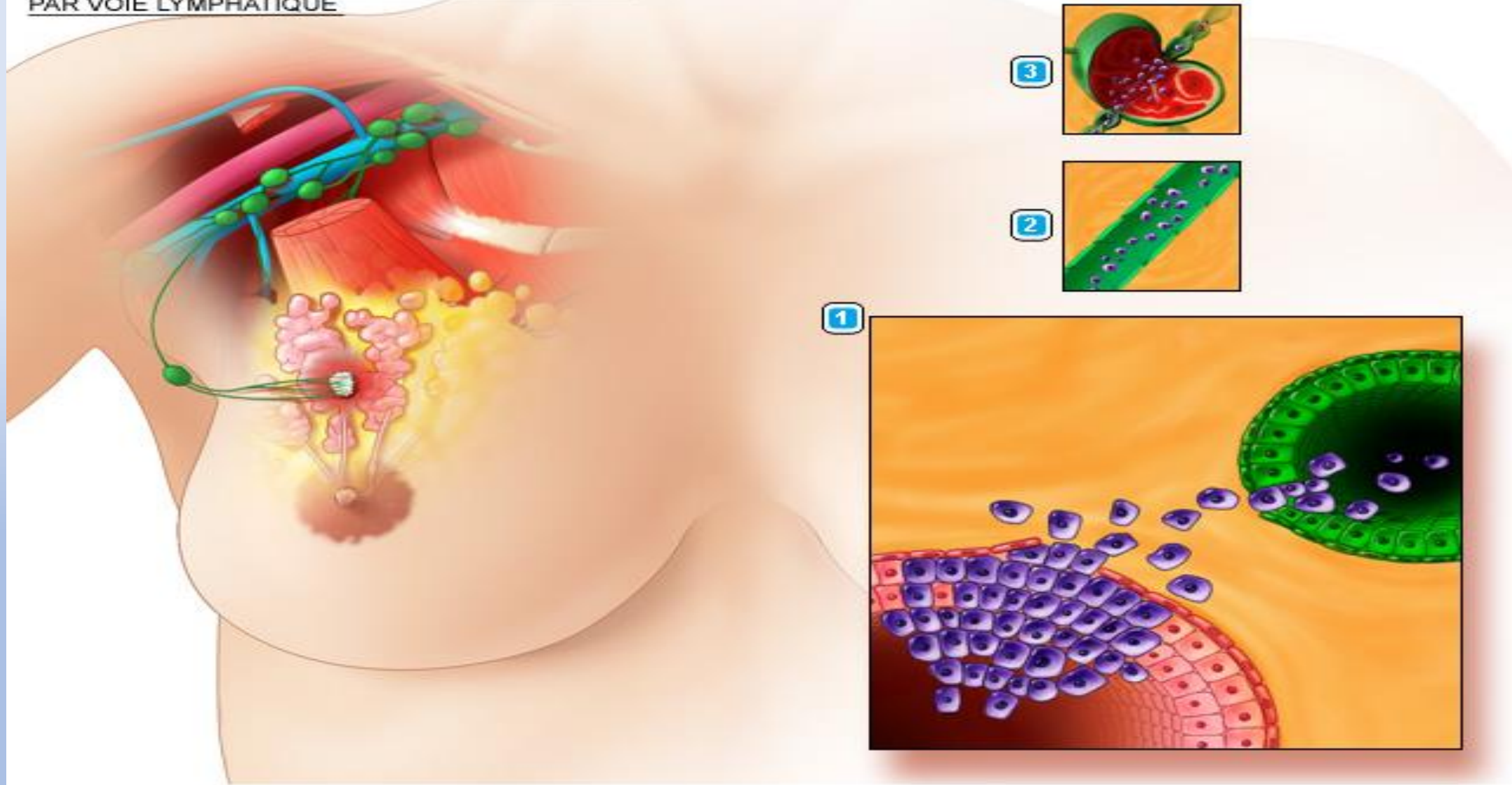
**Mémoire avec un Précis de plusieurs observations
sur le cancer
M. Le Dran (Paris 1757)**

« Le malade ne peut guérir qu'en ôtant toute la portion qui est malade, anticipant même sur la partie saine... »

« La récurrence est bien plus à craindre si l'aisselle est engorgée.. »

« La portion viciée qui altérerait les liqueurs peut altérer avec le temps d'autres parties plus essentielles à la vie... »

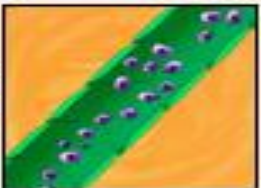
PROGRESSION DES CELLULES DE LA TUMEUR
PAR VOIE LYMPHATIQUE



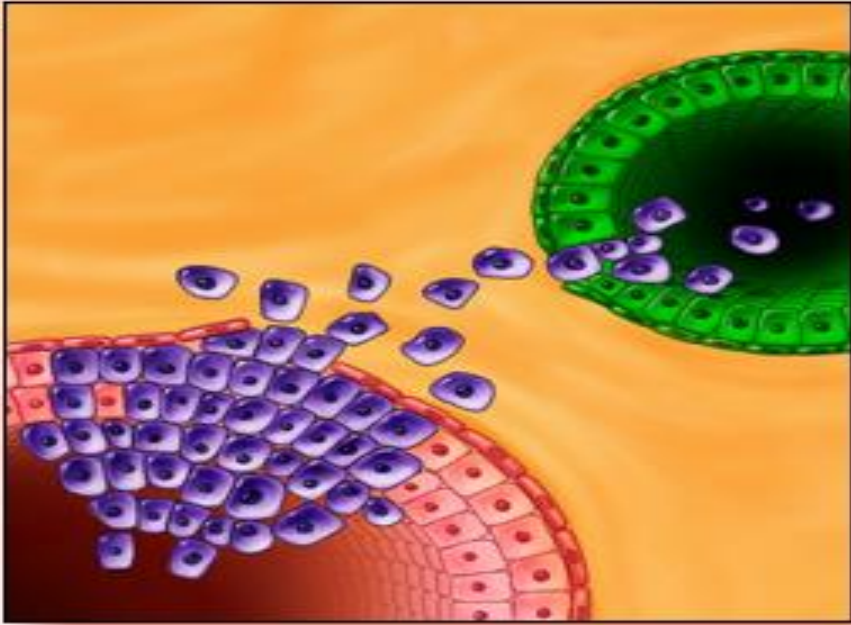
3



2



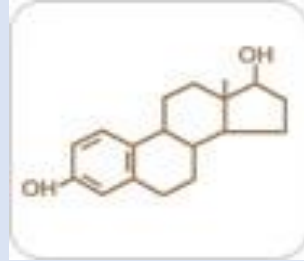
1



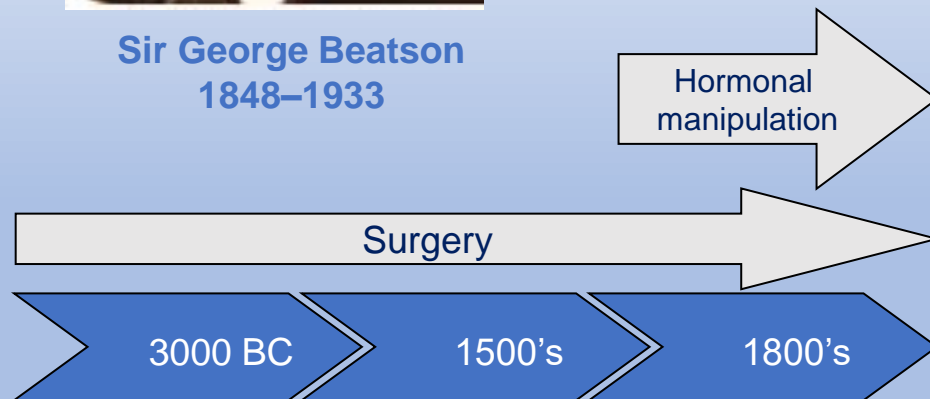
Great advances, were made during the 1800's



Sir George Beatson
1848–1933



Oestrogen



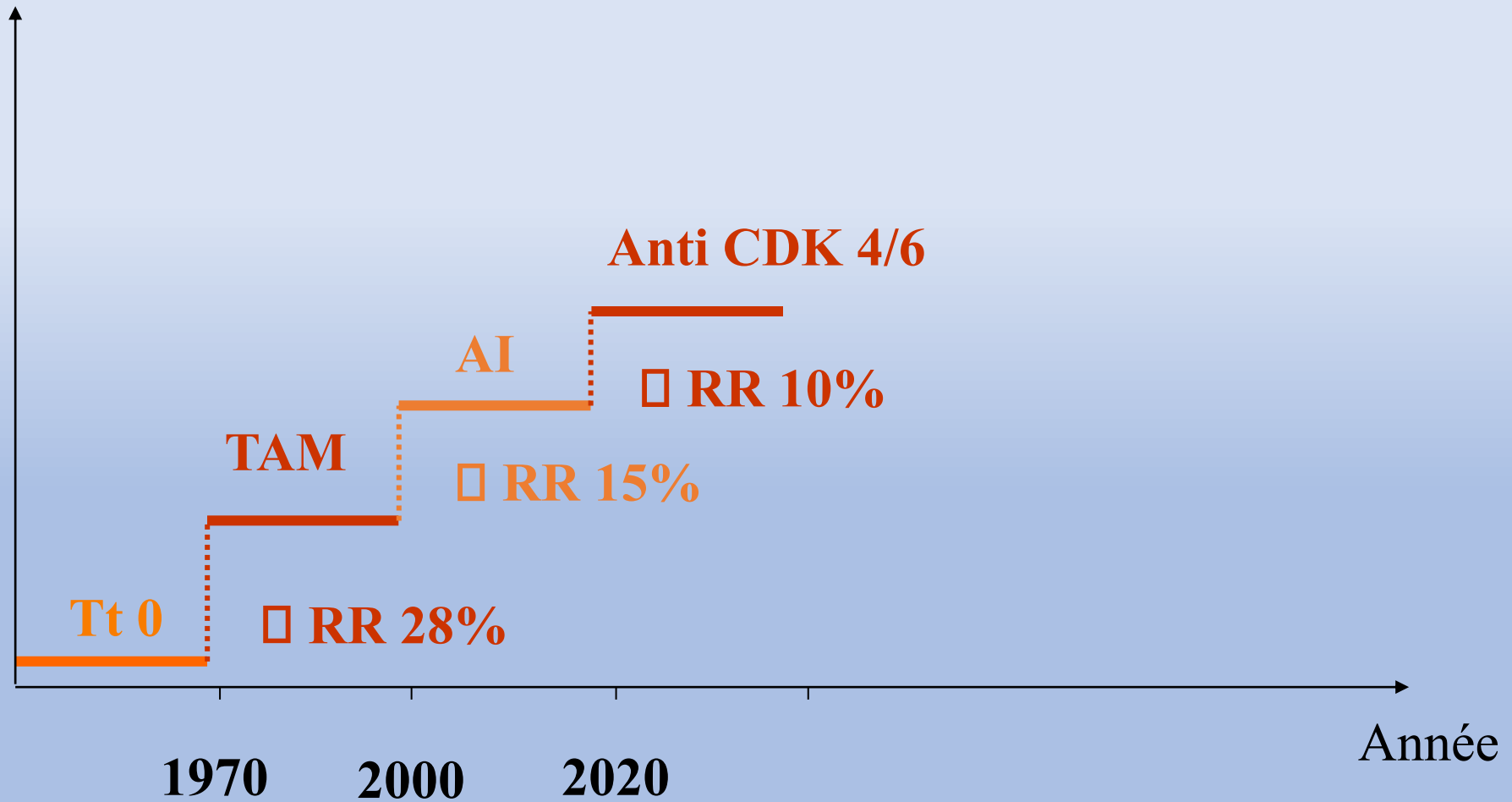
- In the 1800's:
 - general anaesthesia was used for the first time during surgery
 - microscopic pathology was introduced¹
 - Sir George Beatson discovered the hormone-dependent nature of some breast cancers²

1. Rayter & Mansi. Medical Therapy of Breast Cancer 2003

2. Beatson. Lancet 1896

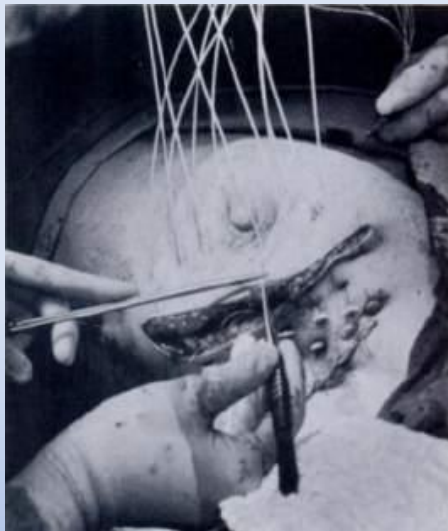
L'avancée de l'hormonothérapie adjuvante

BENEFICE DIMINUTION RECIDIVE

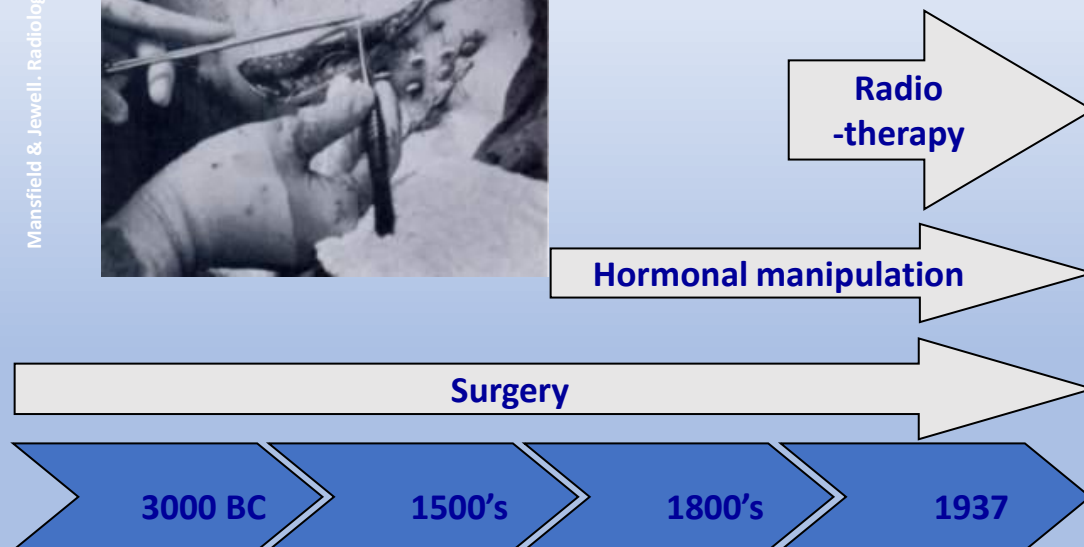


Première utilisation de la radiothérapie en 1937

Mansfield & Jewell. Radiology 1984



- Keynes (1937) Première implantation d'aiguilles de radium

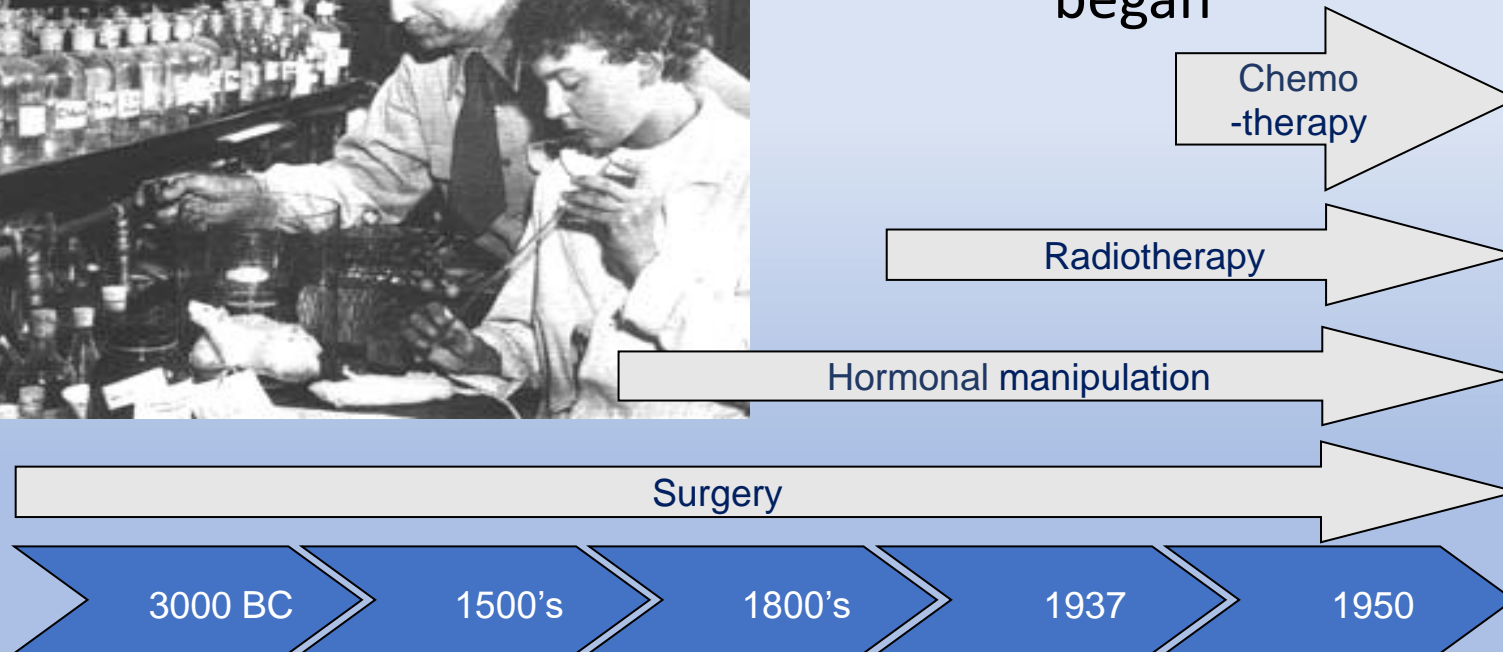


Keynes. Ann Surg 1937

In 1950, the field of medical oncology begins to play a significant role in the treatment of breast cancer



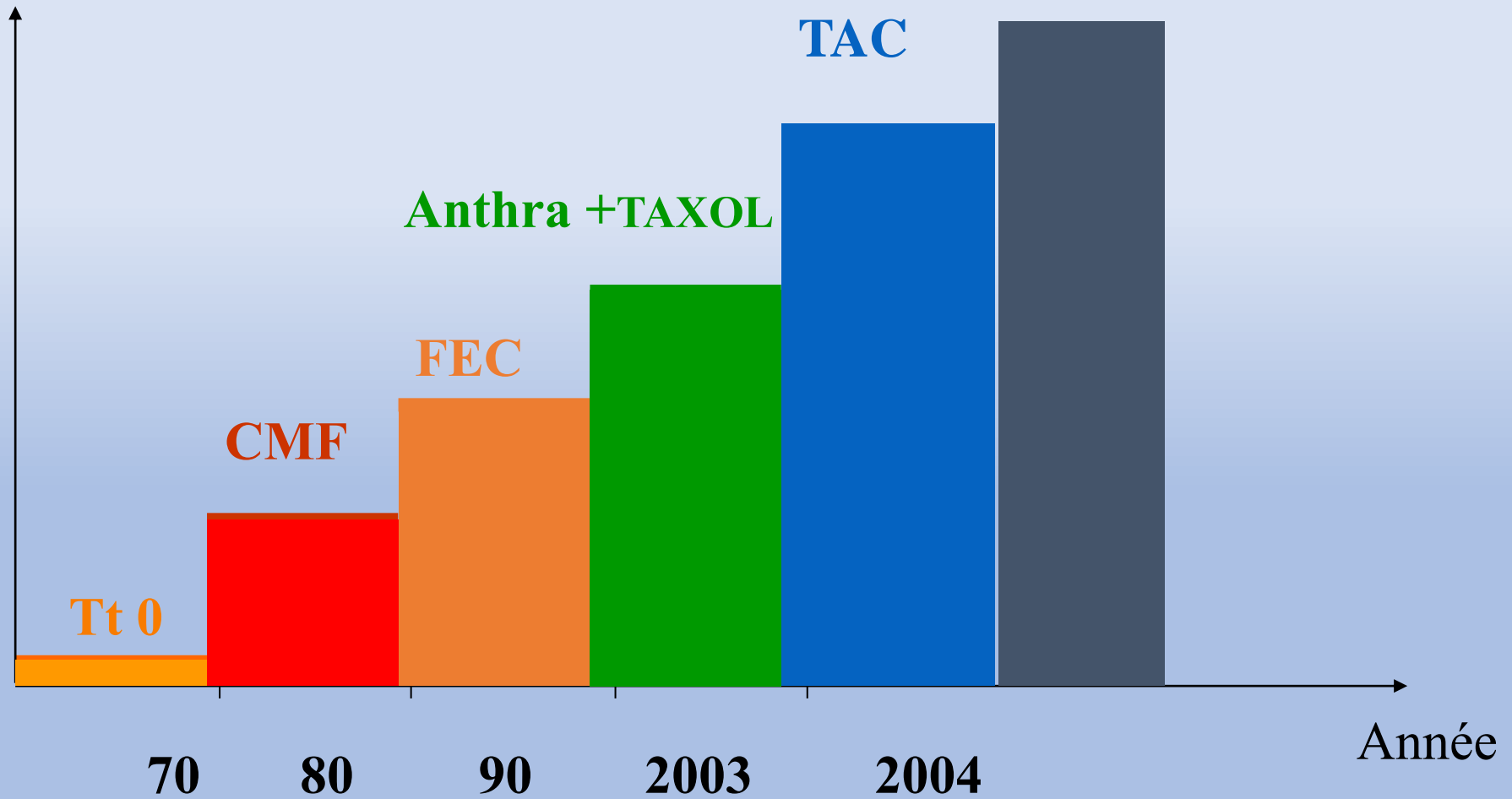
- The era of chemotherapy in the treatment of breast cancer began



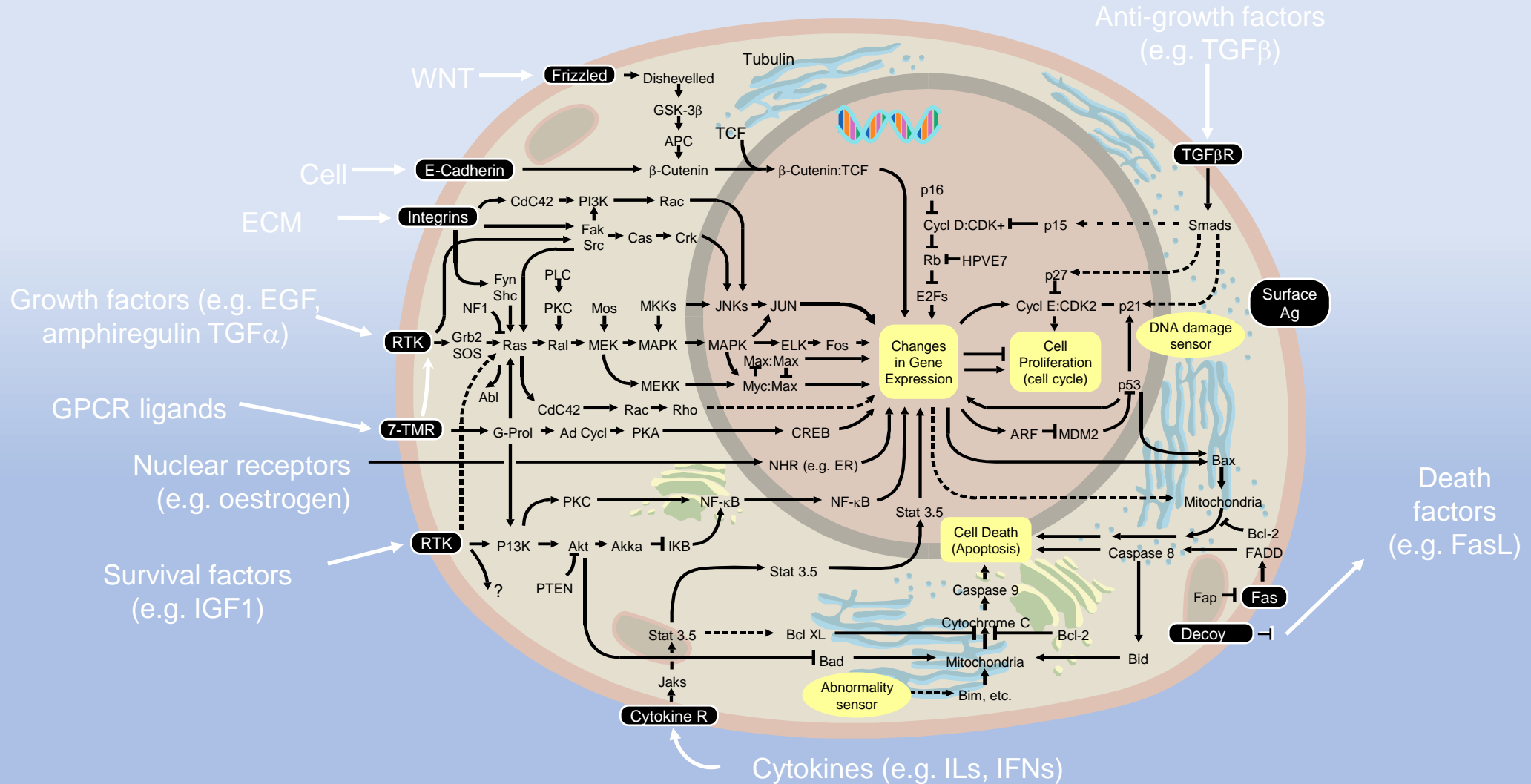
L'avancée de la chimio adjuvante

BENEFICE DIMINUTION RECIDIVE

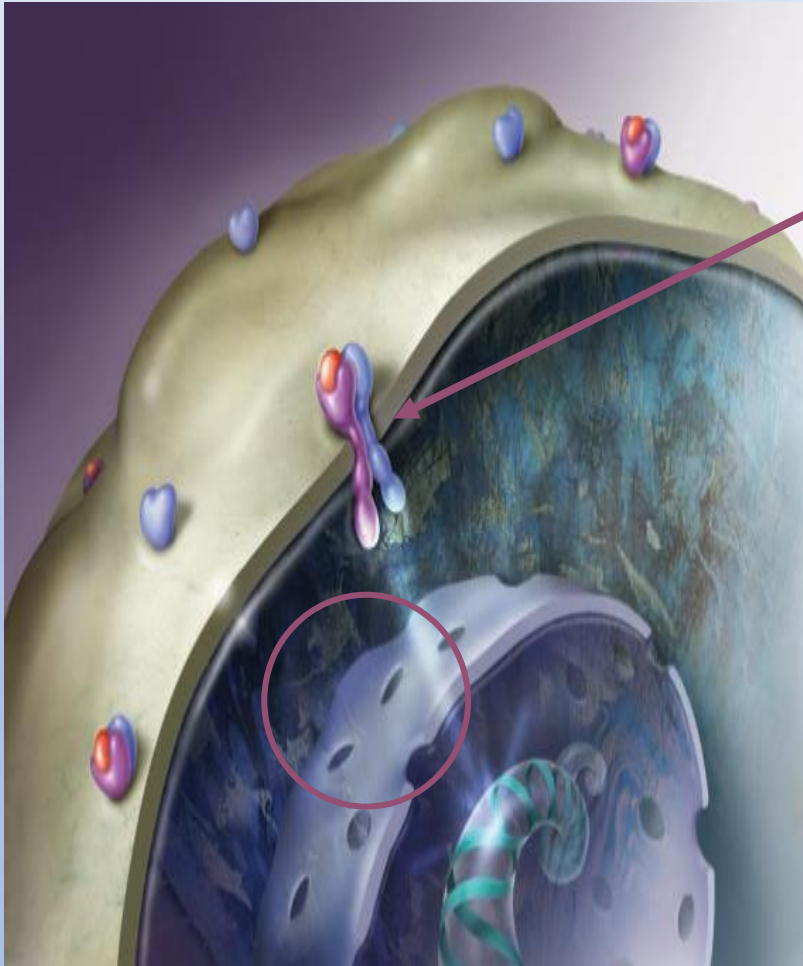
Anthra + Taxanes + Trastuzumab



Les thérapies ciblées

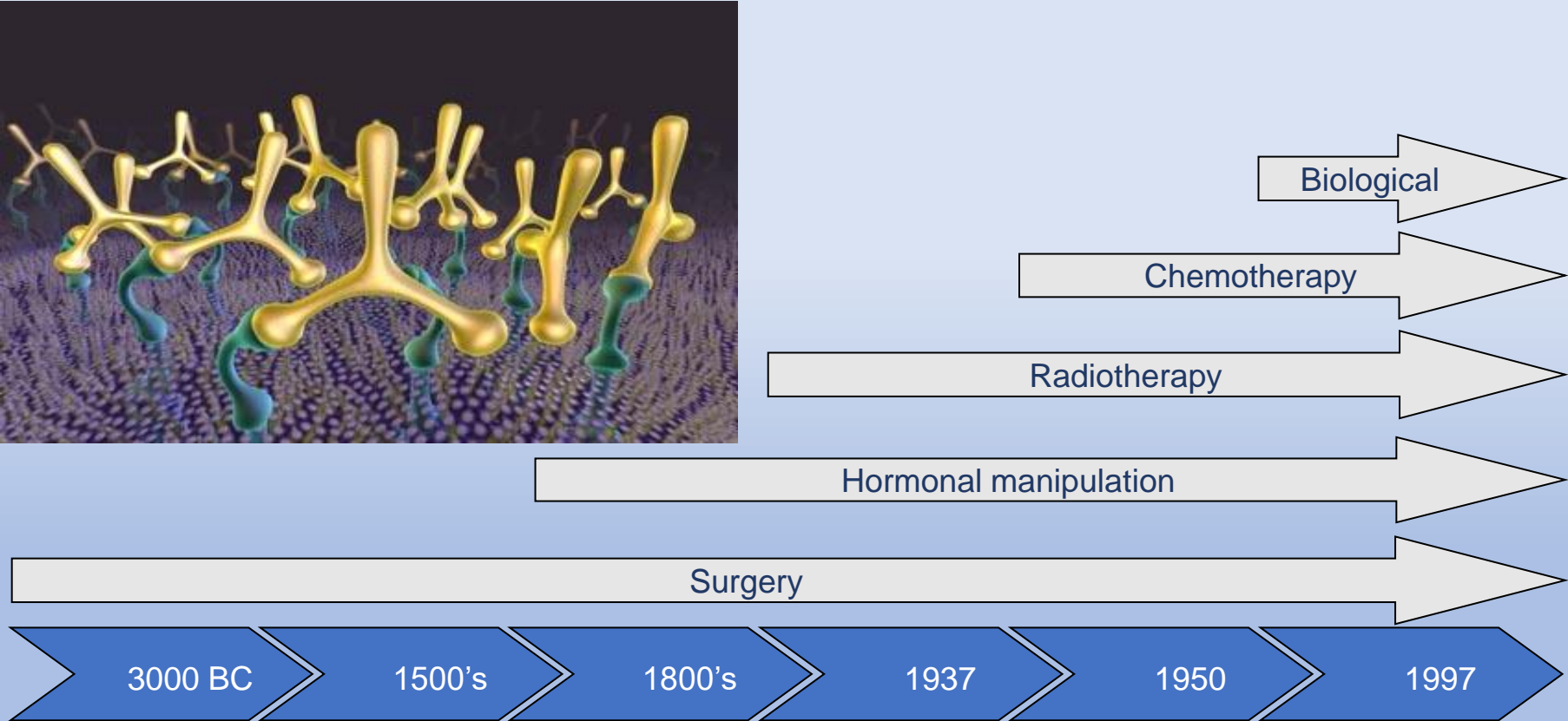


Qu'est-ce que HER2 ?



- La protéine HER2 est située à la surface de la cellule. Il s'agit d'un récepteur membranaire qui agit comme un interrupteur qui transmet des signaux (de l'extérieur de la cellule jusqu'à son noyau) qui participe à la **croissance de la cellule**

Trastuzumab, the first biological therapy in breast cancer



Rayter & Mansi. Medical Therapy of Breast Cancer 2003

New England Journal of Medicine
Le 20 octobre 2005

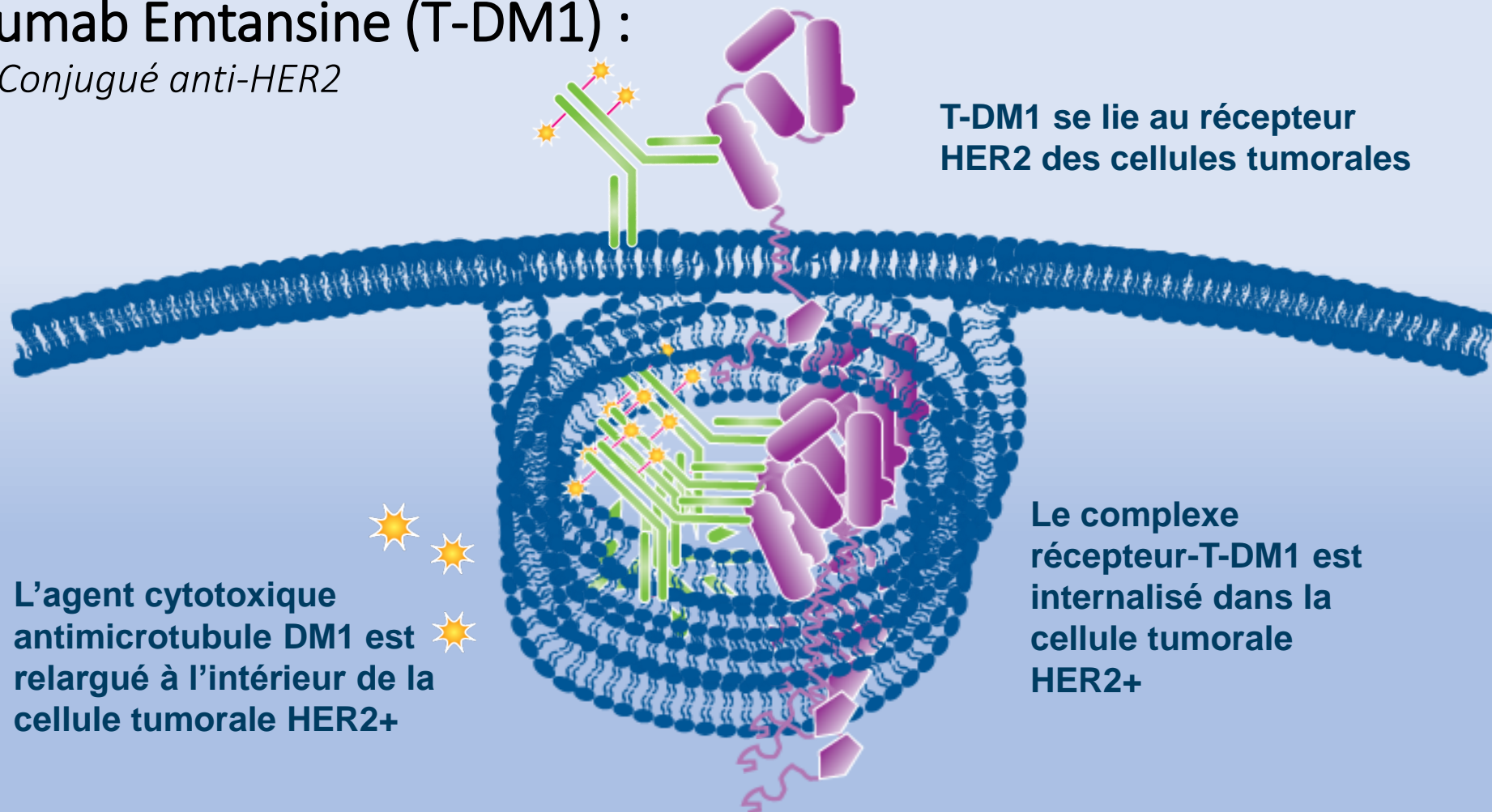
« Clearly, the results reported in this issue of the Journal are not evolutionary but revolutionary. »

Editorial de G.Hortobagyi

L'avancée des thérapies combinées

Trastuzumab Emtansine (T-DM1) :

Anticorps Conjugué anti-HER2

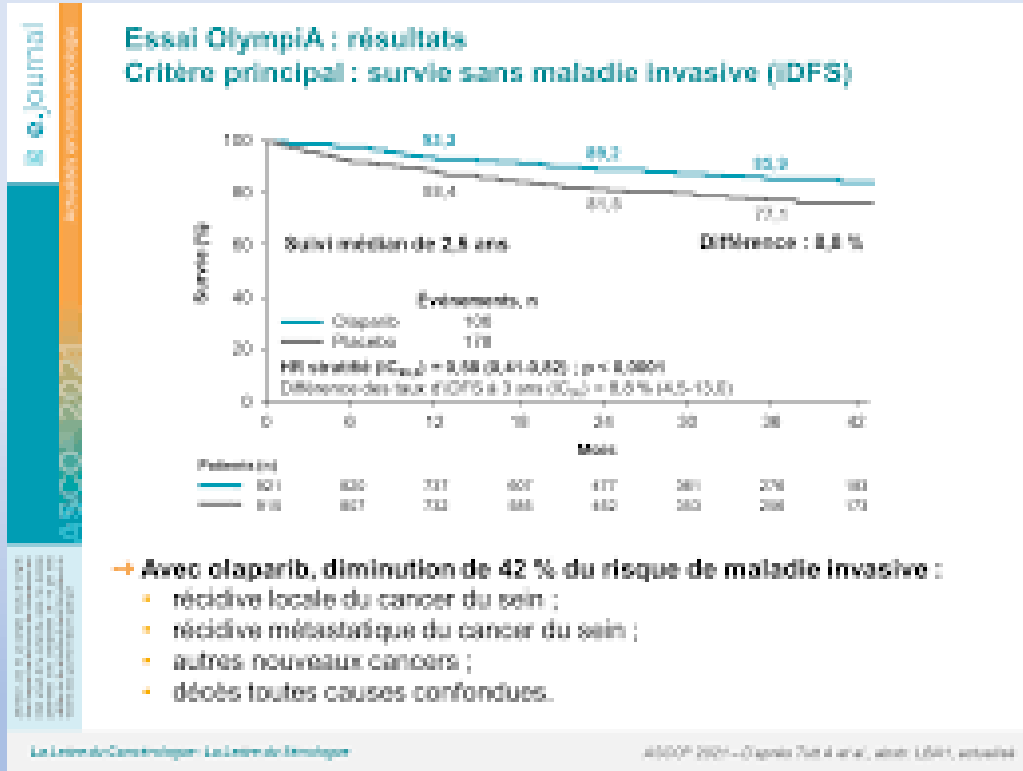


T-DM1 se lie au récepteur HER2 des cellules tumorales

L'agent cytotoxique antimicrotubule DM1 est relargué à l'intérieur de la cellule tumorale HER2+

Le complexe récepteur-T-DM1 est internalisé dans la cellule tumorale HER2+

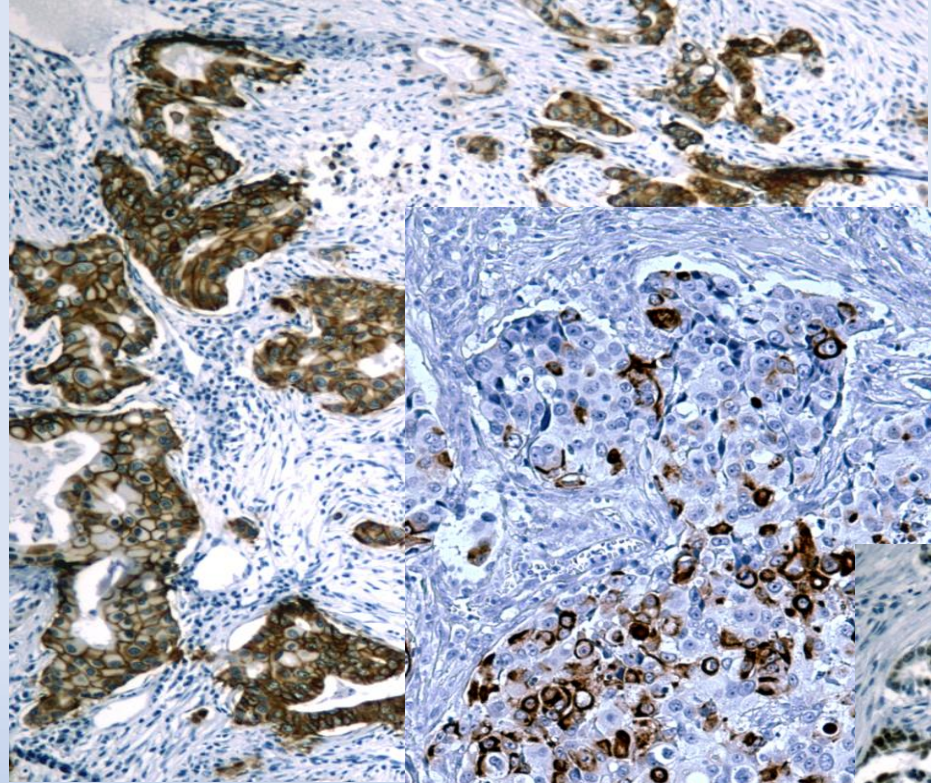
ET PEUT-ON FAIRE MIEUX?



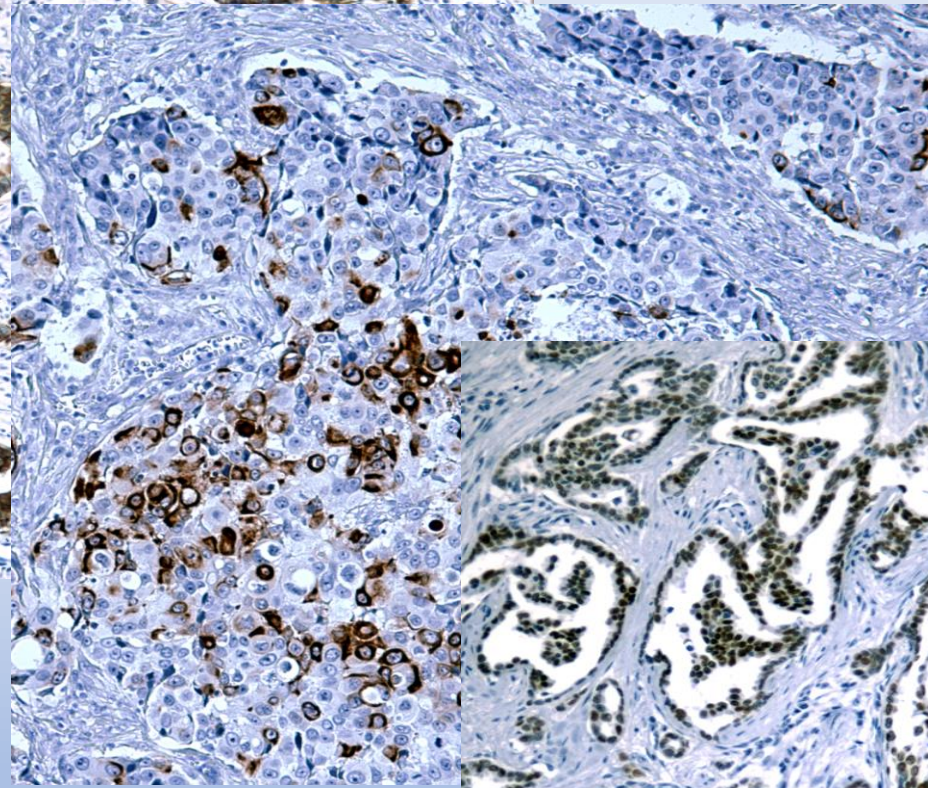
Traitements ANTI-PARP

IMMUNOTHERAPIE

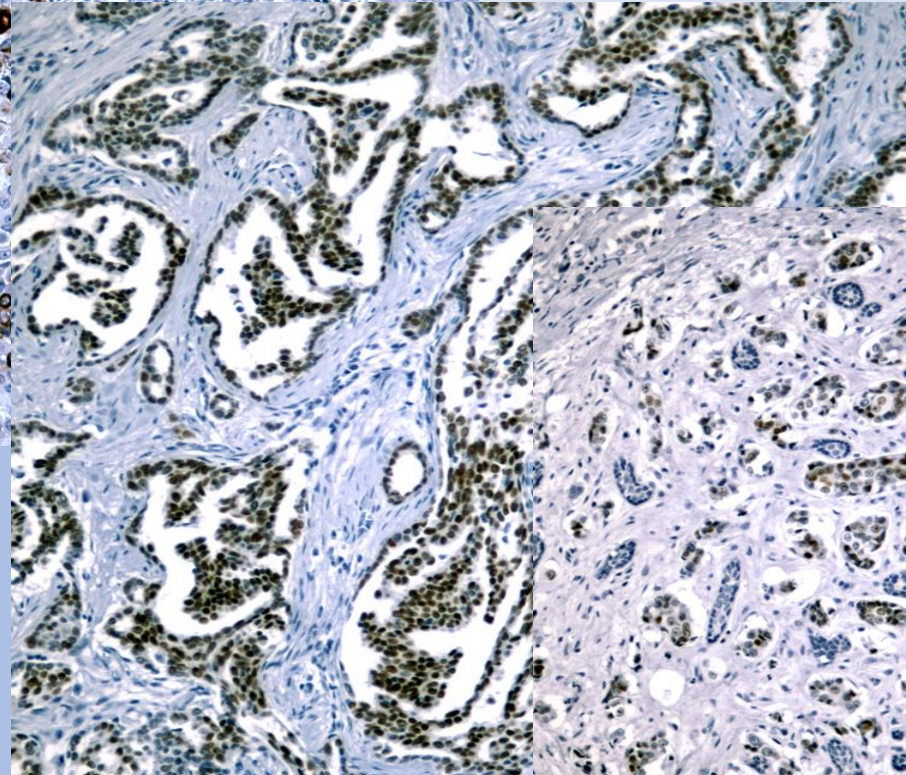




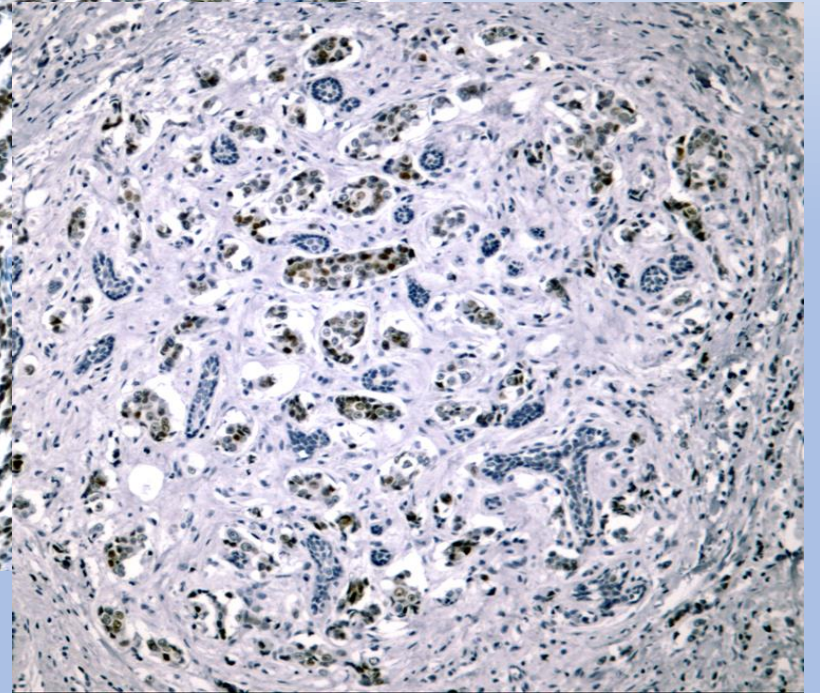
HER2+/ER-



Basal-like



Luminal A



Luminal B

Bénéfice de la chimiothérapie ?

Traitement adjuvant inutile

Guéris adjuvant

Rechute malgré le traitement

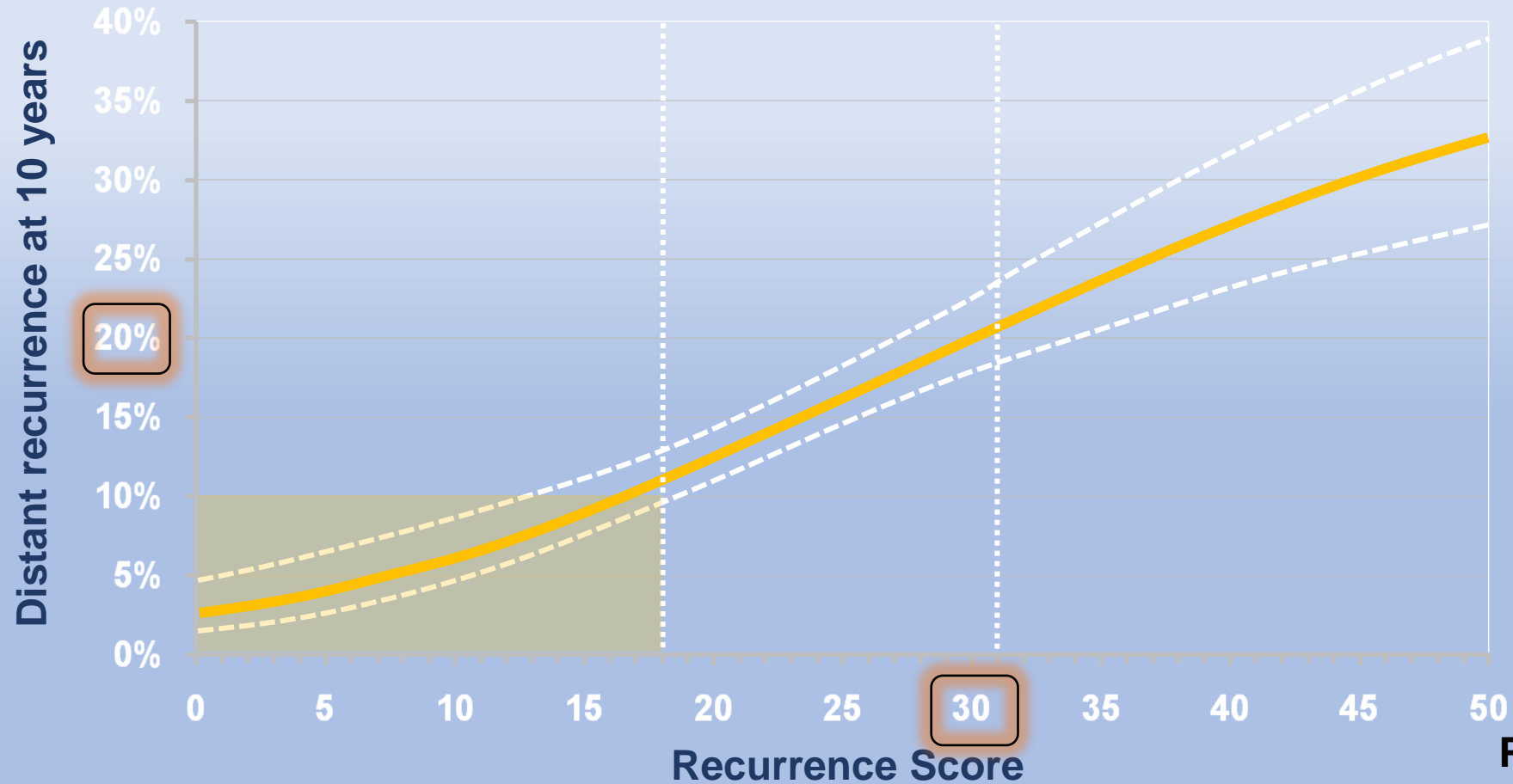


Facteurs pronostiques

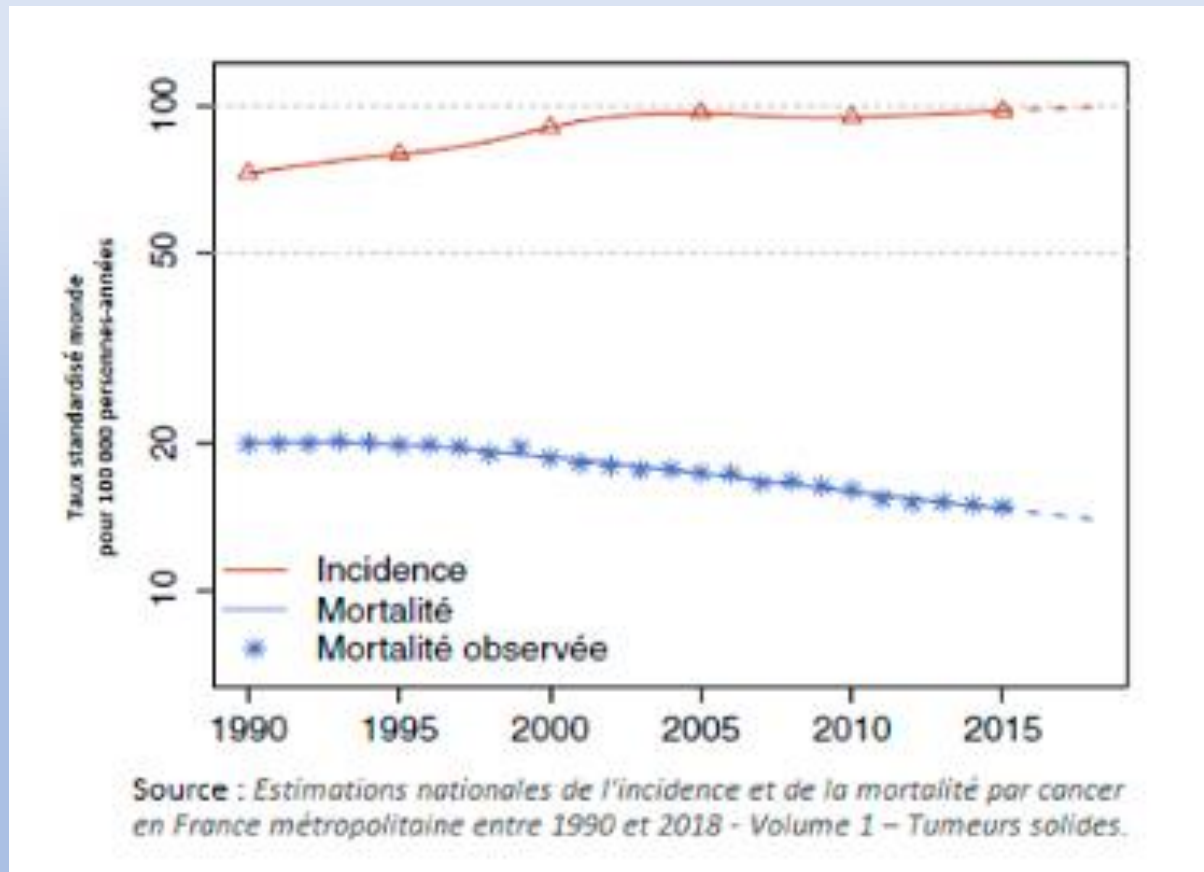
Facteurs Prédicatifs

Oncotype DX[®]

Mieux identifier les candidats à la chimiothérapie



Evolution de l'incidence et de la mortalité en France



Facteurs de risques

Dépistage
Prise en soin optimisée