

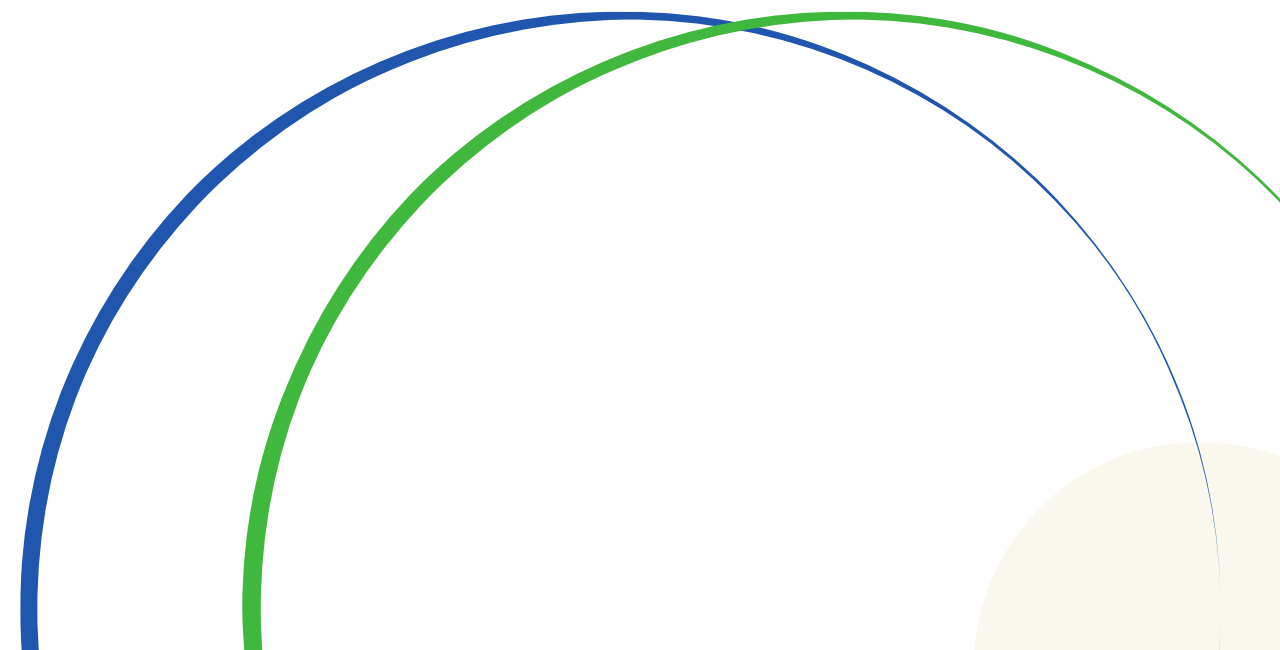


DISPOSITIF SPÉCIFIQUE  
RÉGIONAL DU CANCER  
BOURGOGNE-FRANCHE-COMTÉ

## 2ème Journée du DSRC oncobfc

**Vendredi 2 Février 2024**

Espace séminaire  
Gaston Gérard à Dijon





DISPOSITIF SPÉCIFIQUE  
RÉGIONAL DU CANCER  
BOURGOGNE-FRANCHE-COMTÉ

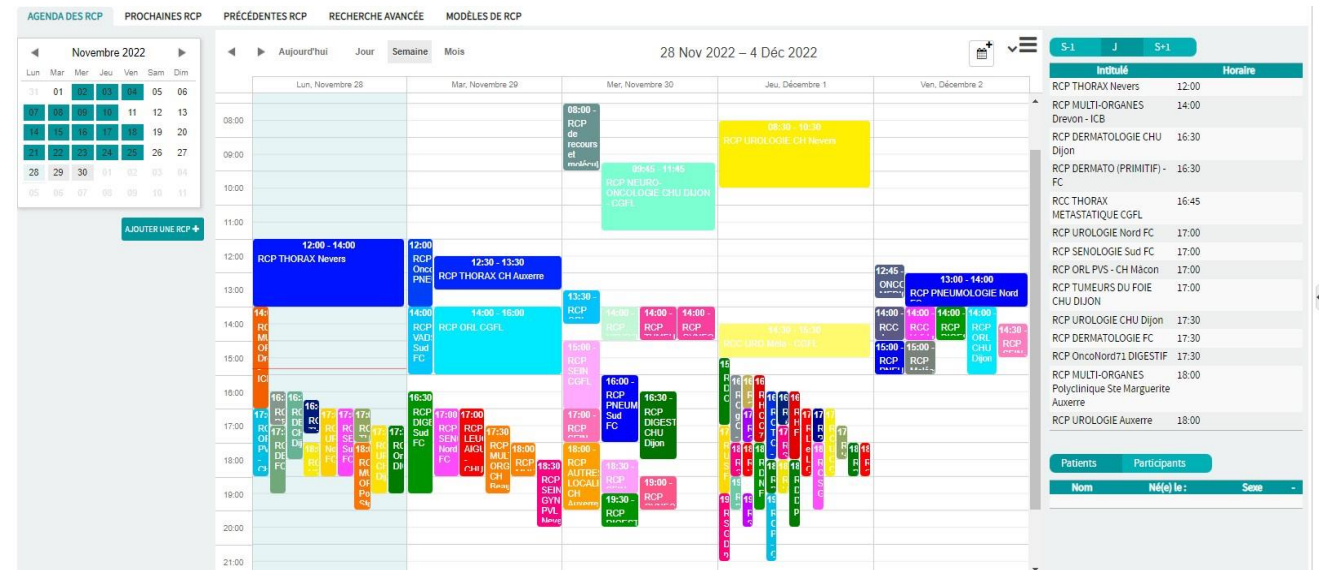
Réunion de Concertation Pluridisciplinaire

# Os et Tissus mous BFC

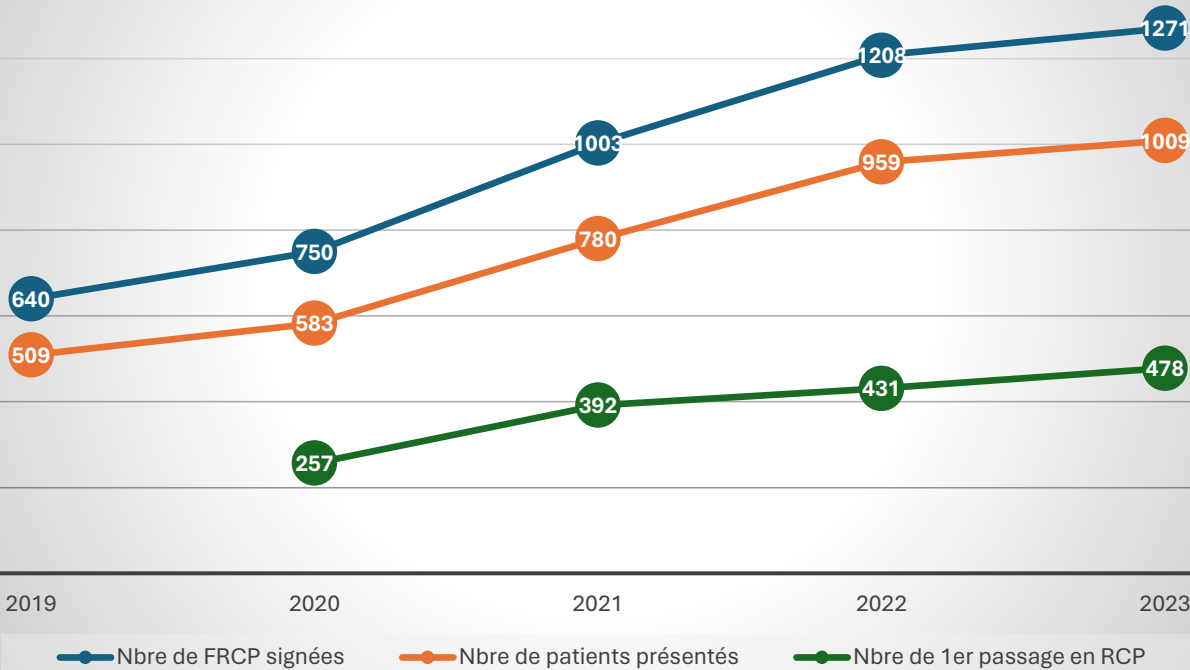
Dr Chaigneau (IRFC) – Dr Burnier (CGFL)

97 types de RCP et 11 RCC

- RCP régionale BFC (mars 2019)
- dans DCC (mars 2019)
- Partage et prise en main imagerie à distance (outil visio partagé)
- Activité en croissance continue



OS et Tissus mous BFC

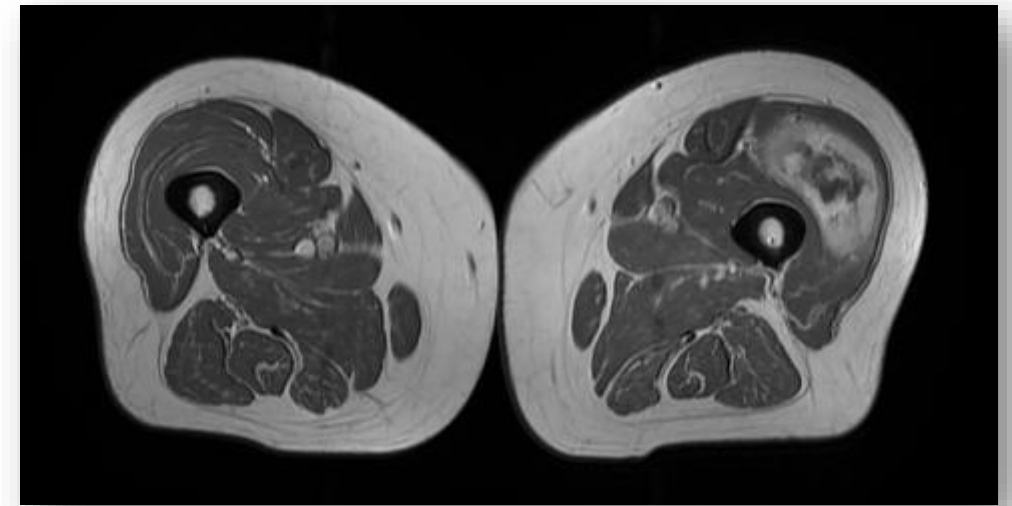


Dans DCC depuis mars 2019

	2019	2020	2021	2022	2023
<i>Nbre de FRCP signées</i>	640	750	1003	1208	1271
<i>Nbre de patients présentés</i>	509	583	780	959	1009
<i>Nbre de 1er passage en RCP</i>		257	392	431	478

# Sarcome, c'est quoi?

- ▶ Sarcomes :
  - tumeurs du tissu de soutien
- ▶ Ensemble de tumeurs très variées :
  - Clinique
  - Histologique
  - Moléculaire
  - Thérapeutique
  - Pronostique



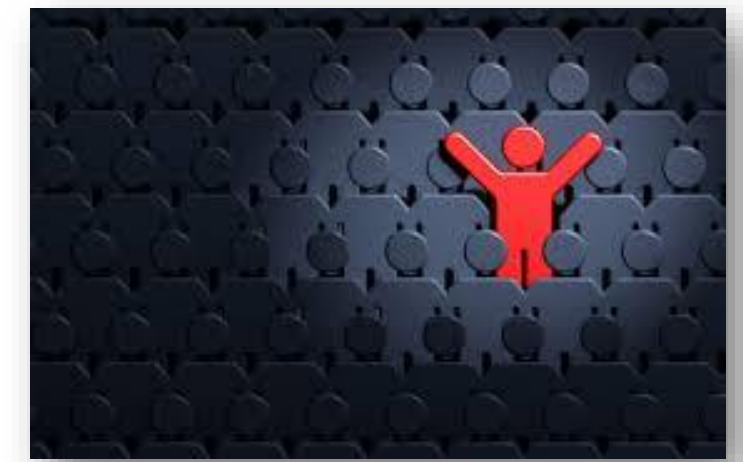
# Epidémiologie

## ▶ RARE :

- 1% des cancers de l'adulte
- 4000 nouveaux cas par an (adultes)
- 300 nouveaux cas par an (enfants)
- 50% > 50 ans

## ▶ Genèse inconnue

- Facteurs favorisants
  - Héritaires : mutation des gènes p53, NF1, Rb-1
  - Iatrogènes : radiothérapie
  - Toxiques : chlorure de vinyle, dioxine





oncoBFC

2<sup>ÈME</sup>

JOURNÉE DU DSRC ONCOBFC

LE VENDREDI 2 FÉVRIER 2024 - AU STADE GASTON GÉRARD À DIJON



## • Contexte?





# Appel à candidatures

- Saisine de l'INCa par la Ministre de la Santé sur la **révision du dispositif des autorisations des établissements de santé** pour le traitement du cancer ;
- **Prise en compte des travaux en cours au niveau européen** tant dans la Joint Action for Rare cancers (JARC) que dans la structuration du réseau européen de référence pour les cancers rares de l'adulte EURACAN ;
- **Regroupement encore insuffisant des réseaux nationaux** pour cancers rares ;
- Clarification insuffisante à ce stade des **indications de la double lecture** pour les cancers rares de l'adulte ;
- Manque de **clarification de la dénomination « RCP de recours »** ;
- **Maillage territorial de cette organisation spécifique de soins encore imparfait, ne garantissant pas sur l'ensemble du territoire équité de prise en charge et sécurité à tous les patients atteints de ces cancers rares.**





# Missions d'un centre de référence => Cahier des charges.

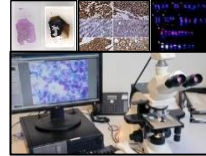
## « Compétences »

- Leadership / Communication
- Nb d'experts / nb d'expertises
- Implication missions
- Implication programmes GSF-GETO (Biosarc, Intersarc, BCB, SARRA, ...)
- Implication DG / Service informatique (CRSS, ...)

### Plateforme anapath

#### Double lecture

- 2 pathologistes experts
- Contrôle qualité, IHC, Fish
- Adossée à une plateforme de biologie moléculaire



Réseau des CRB

BCB Sarcome

### Base de données partagée rreps resos netsarc.org

- Doubles lectures
- Indicateurs de prise en charge
- Inclusions essais cliniques



CIRTAL

Expertise / Recours



## RCP sarcome = Centre fonctionnel

Adulte Pédiatrie / AJA



Bioinformatique

Plateforme Biologie Moléculaire  
Et Bio Informatique

INTERSARC

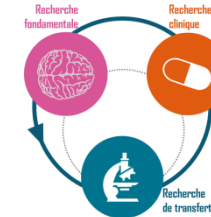
CRB

BIOSARC

SARRA

### Recherche

- Fondamentale
- Clinique : essais cliniques / CLIP
- Transfert : SIRIC
- Evaluation de pratiques
- Epidemiologie
- SHS



Association de patients  
Information



Quorum

Gouvernance  
Cahier des charges  
Liste de correspondants

+ RCP Aiguillage patients

### Guidelines / Formation

- Recommandations nationales
- Recommandations ESMO
- DU sarcome + formations universitaires
- E-surge
- Formations régionales
- Formations filmées

DU / DIU / EPU

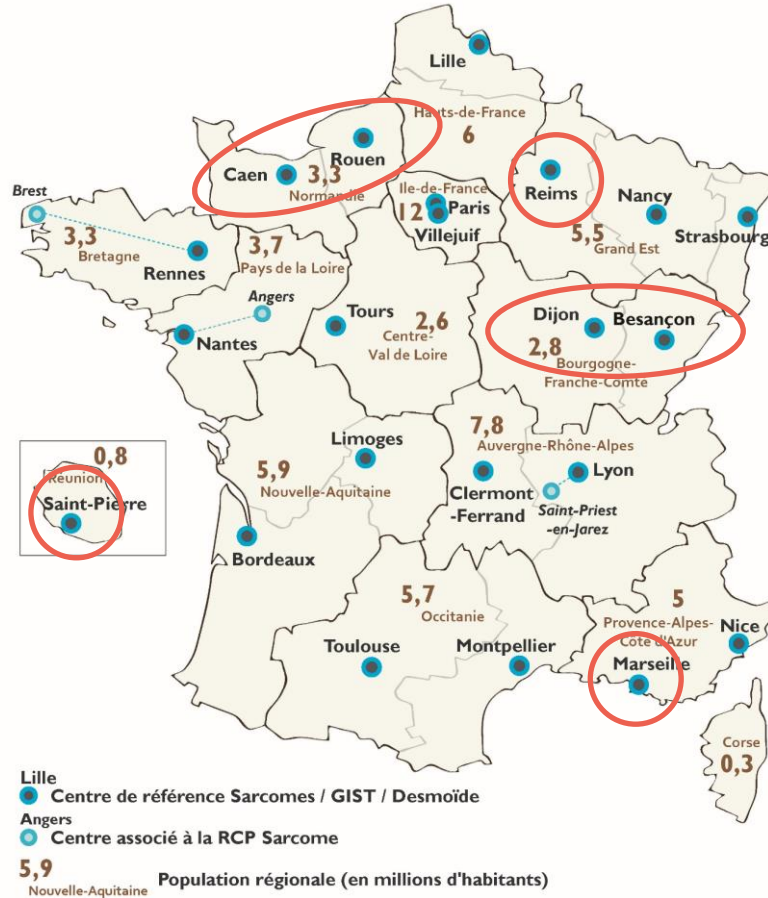


Gouvernance

Evaluation en continu

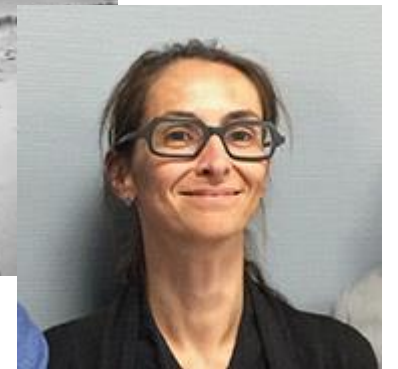
Diffusion résultats

# Nouvelle carte des centres

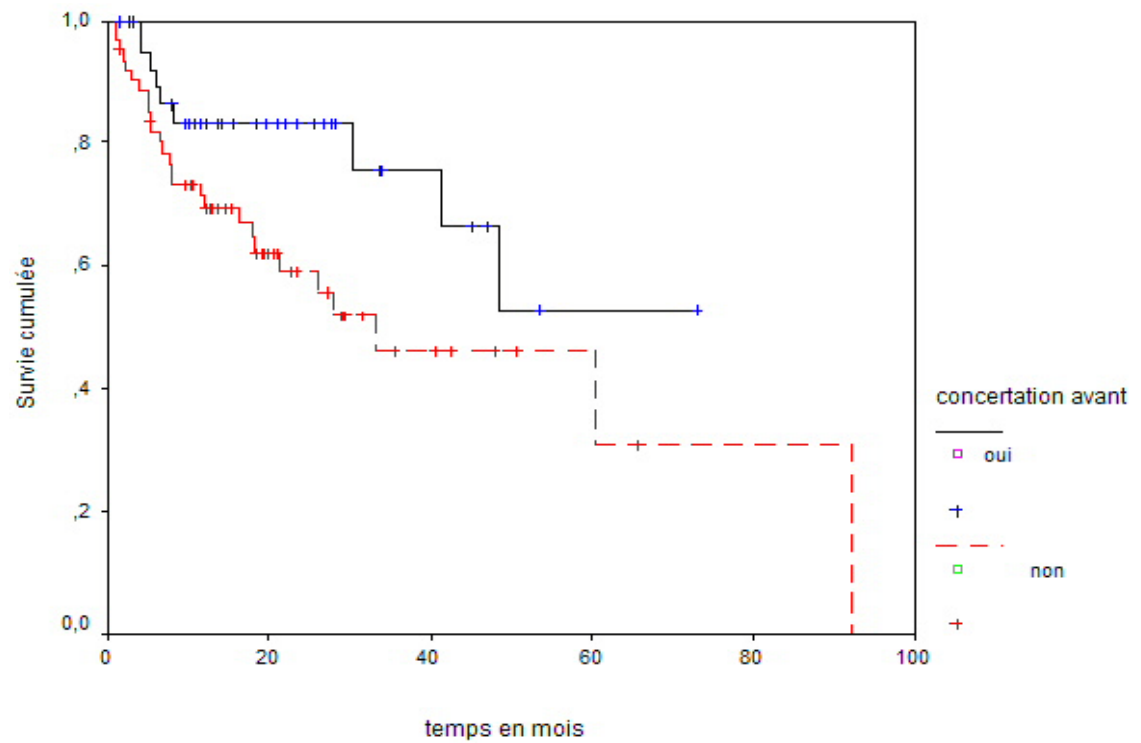


- 1 RCP / 3 M d'habitants
- Multi établissements (nécessité pour sarcomes, conventions)
- 1 cahier des charges
- 1 gouvernance alternée (Spécialités)
- 1 réseau de correspondants
- Fusion de certaines RCP

• La RCP OS et TISSUS MOUS



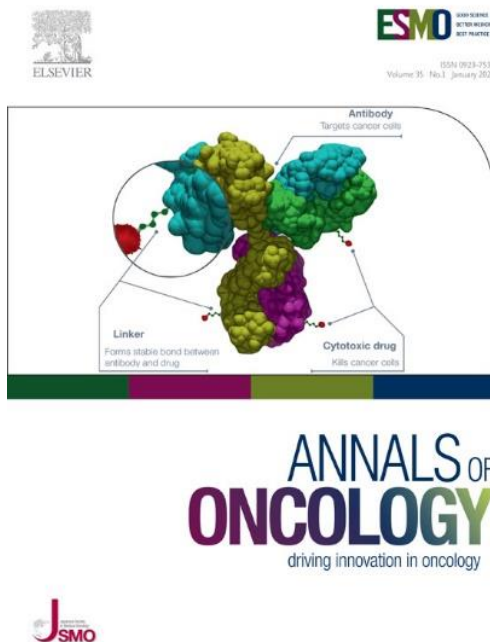
# PRISE EN CHARGE



DR Ray-Cocquard.  
**Investigation in Rhône-Alpes (results)**







## Improved nationwide survival of sarcoma patients with a network of reference centers

J Y Blay *et al.*

”Overall survival was significantly superior in the period 2016-20 vs 2013-2015 vs 2010-12 for the entire population, for patients >18, and for both metastatic and non-metastatic patients in univariate and multivariate analyses ( $p < 0.0001$ ). Over the three periods, we observed a significantly improved compliance to clinical practice guidelines nationwide”



## REUNION ANNUELLE SARCOMES Bourgogne-Franche-Comté

**Jeudi 28 mars 2024**  
**18h30-22h30**

**La Chaumière**  
346 avenue du Maréchal Juin - 39 100 Dole

**Modération :** Dr David Thibouw , radiothérapeute, CGFL, Dijon  
Dr Loïc Chaigneau, oncologue médical, CHU Besançon

### PRE PROGRAMME : Radiothérapie et sarcome.

18h30	ACCUEIL DES PARTICIPANTS ET VISITE DES STANDS
19h00	INTRODUCTION (modérateurs) Dr David Thibouw , radiothérapeute, CGFL, Dijon Dr Loïc Chaigneau, oncologue médical, CHU Besançon
19h05	TECHNIQUE (OU MOYENS) POUR AMELIORER L'EFFICACITE DE LA RADIOTHERAPIE TOUT EN LIMITANT LES EFFETS SECONDAIRES Pr Guillaume VOGIN, oncologue-radiothérapeute, directeur général du centre national de radiothérapie, Centre François Baclesse, Caen
19h50	RADIOTHERAPIE PERI-OPERATOIRE DES SARCOMES Dr Gilles TRUC, radiothérapeute, CGFL, Dijon
20h20	RADIO-CHIMIOOTHERAPIE CONCOMITANTE (TRABECTEDINE, AUTRE) Dr Clémence BLANCH, radiothérapeute, CHU, Besançon
20h40	RADIOTHERAPIE ET IMMUNOTHERAPIE DANS LES SARCOMES Clémentine DAUGAN, interne en oncologie, CHU, Besançon
20h50	RADIOTHERAPIE ET SARCOMES : LES ESSAIS THERAPEUTIQUES Dr David THIBOUW, radiothérapeute, CGFL, Dijon
21h10	CONCLUSION

Prochaine réunion « Sarcome » BFC  
**Jeudi 28/03/2024**