

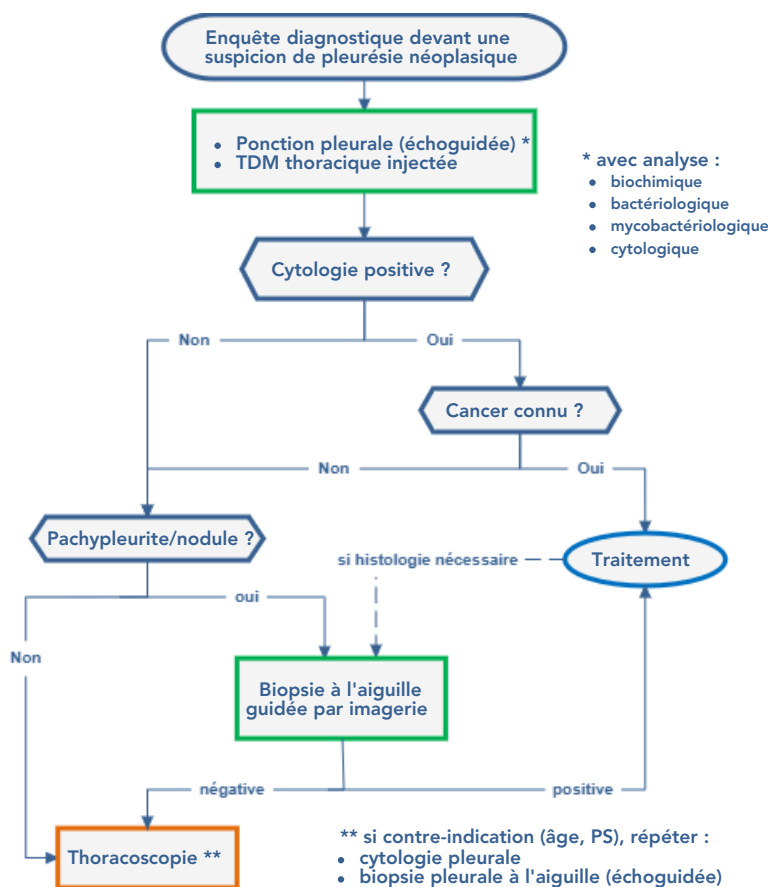
# Pleurésie néoplasique métastastique (hors mésothéliome)

Cette référence de bonnes pratiques cliniques, dont l'utilisation s'effectue sur le fondement des principes déontologiques d'exercice personnel de la médecine, a été élaborée par un groupe de travail pluridisciplinaire de professionnels de santé des Dispositifs Spécifiques Régionaux du Cancer de Bourgogne-Franche-Comté (OncoBFC), du Grand Est (NEON) et d'Île-de-France (ONCORIF), en tenant compte des recommandations et réglementations nationales, conformément aux données acquises de la science au 7 août 2023.

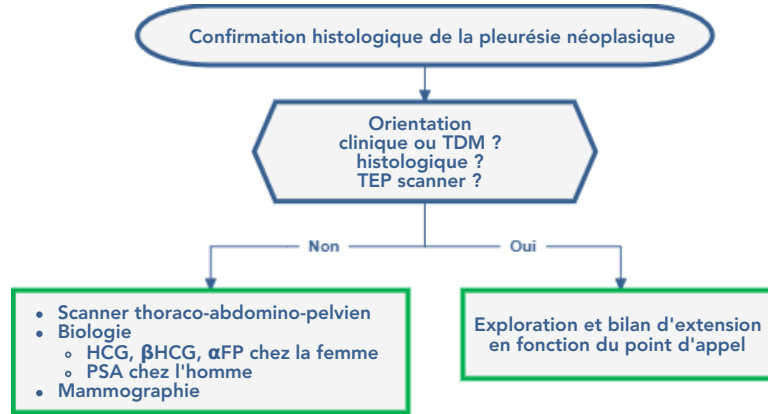
## 1. Généralités

- Cette référence propose :
  - la **conduite à tenir** pour affirmer (ou infirmer) le caractère néoplasique d'une pleurésie
  - le **traitement d'une pleurésie néoplasique**
  - le **bilan étiologique** de la recherche du primitif en cas de métastases pleurales ou pulmonaires
- Elle se base sur les recommandations de prise en charge des pleurésies néoplasiques de l'ERS (Bibby, 2018) et de l'ATS (Feller-Kopman, 2018).

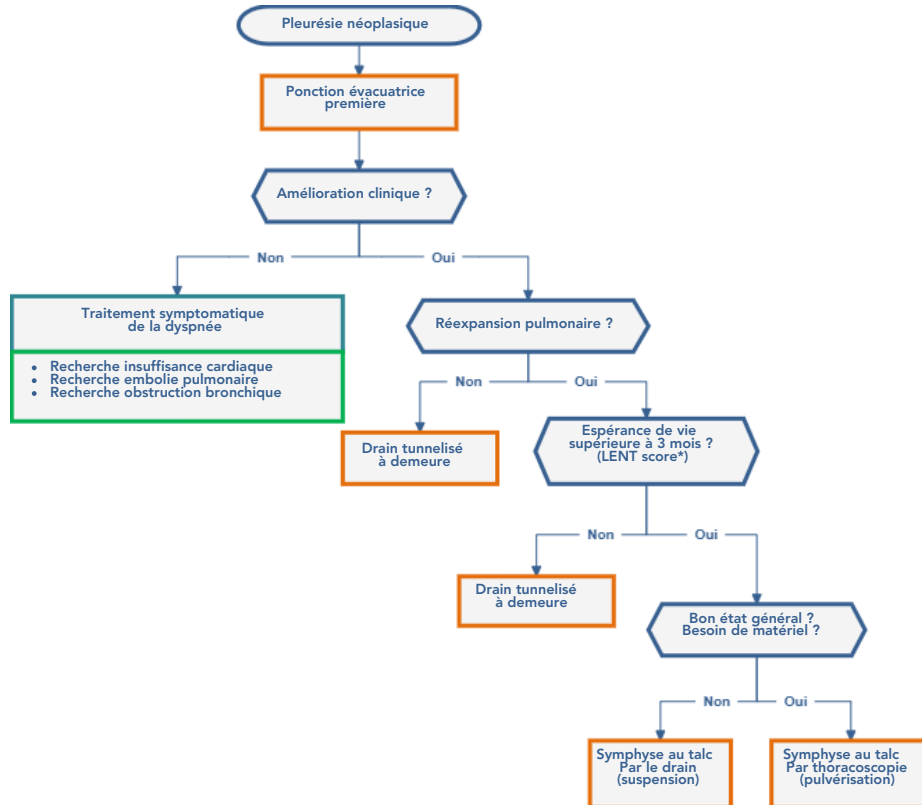
## 2. Conduite à tenir diagnostique devant une suspicion de pleurésie néoplasique



### 3. Bilan étiologique : recherche d'un primitif



### 4. Traitement d'une pleurésie néoplasique



\*(Clive, 2014)

### 5. Bibliographie

- Bibby AC, Dorn P, Psallidas I, Porcel JM et al.  
ERS/EACTS statement on the management of malignant pleural effusions.  
*Eur Respir J.* 2018 ; 52 : 1800349.
- Clive A, et al.  
Predicting survival in malignant pleural effusion: development and validation of the LENT prognostic score.  
*Thorax.* 2014 ; 69(12) : 1098–1104
- Feller-Kopman DJ, Reddy CB, DeCamp MM, Diekemper RL et al.  
Management of Malignant Pleural Effusions. An Official ATS/STS/STR Clinical Practice Guideline.  
*Am J Respir Crit Care Med.* 2018 ; 198 : 839-849.