

# QUI CONTACTER ?



## ACCES AU DCC



Accès : [www.fc-sante.fr](http://www.fc-sante.fr)

**Création de comptes utilisateurs** (renseignements à fournir : nom - prénoms - spécialité- établissement - adresse postale - adresse mail - RPPS)

**Modification de comptes utilisateurs**

Réseau oncoBFC : 03.80.48.65.60 / 03.81.53.97.20

## ACCES A COVOTEM



**Création de comptes utilisateurs**

(renseignements à fournir : nom - prénoms - spécialité- établissement - adresse postale - adresse mail - RPPS)

**Modification de comptes utilisateurs**

GRADeS : [telemedecine@esante-bfc.fr](mailto:telemedecine@esante-bfc.fr)

## UTILISATION DU DCC

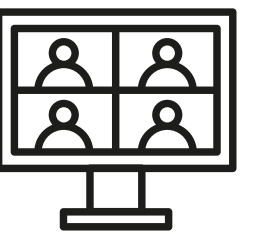


Mise à disposition d'un guide utilisateur en ligne sur [oncobfc.com](http://oncobfc.com)

Organisation de formation sur site ou à distance (téléphone/visioconférence)

Réseau oncoBFC : 03.80.48.65.60 / 03.81.53.97.20

## UTILISATION DE COVOTEM



Mise à disposition d'un guide "Comment démarrer une RCP avec COVOTEM" sur [oncobfc.com](http://oncobfc.com)

Organisation de formation

GRADeS : [telemedecine@esante-bfc.fr](mailto:telemedecine@esante-bfc.fr)

## DCC INACCESSIBLE

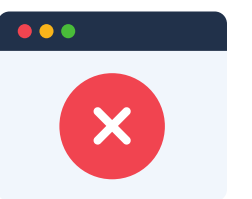


Impossibilité d'accéder au DCC après vérification d'usage (accès internet, navigateur fonctionnel, essai depuis un autre PC...)

Réseau oncoBFC : 03.80.48.65.60 / 03.81.53.97.20

GRADeS astreinte : 06.75.90.04.58 après 18h

## COVOTEM INACCESSIBLE

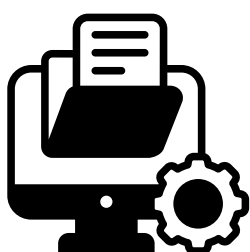


Impossibilité d'accéder à COVOTEM après vérification d'usage (accès internet, navigateur fonctionnel, essai depuis un autre PC...)

COVOTEM support

technique (7j/7 - 24h/24): 09.81.44.53.53

## CREATION DE DOSSIERS DANS LE DCC



Aide au remplissage des dossiers (choix des identités patients, remplissage des fiches préparatoires aux RCP...)

Création ou modification des modèles de RCP (modification des jours/heures/lieux des RCP, ajout de participants...)

Réseau oncoBFC : 03.80.48.65.60 / 03.81.53.97.20

Stéphanie CASTRO  
03.80.48.65.60  
[stephanie.castro@oncobfc.com](mailto:stephanie.castro@oncobfc.com)

Jean-Claude COSTE  
03.81.53.97.20  
[jean-claude.coste@oncobfc.com](mailto:jean-claude.coste@oncobfc.com)

<http://www.oncobfc.com>