

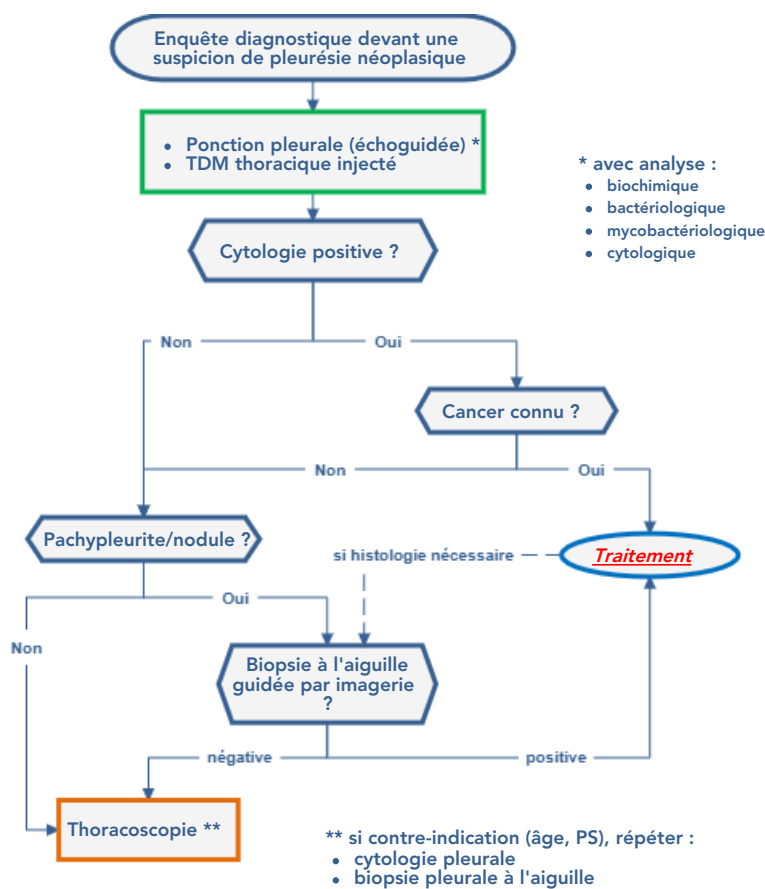
# Pleurésie néoplasique métastastique (hors mésothéliome)

Cette référence de bonnes pratiques cliniques, dont l'utilisation s'effectue sur le fondement des principes déontologiques d'exercice personnel de la médecine, a été élaborée par un groupe de travail pluridisciplinaire de professionnels de santé des réseaux régionaux de cancérologie de Bourgogne-Franche-Comté (**OncoBFC**), du Grand Est (**NEON**) et d'Île-de-France (**ONCORIF**), en tenant compte des recommandations et réglementations nationales, conformément aux données acquises de la science au 15 mai 2021.

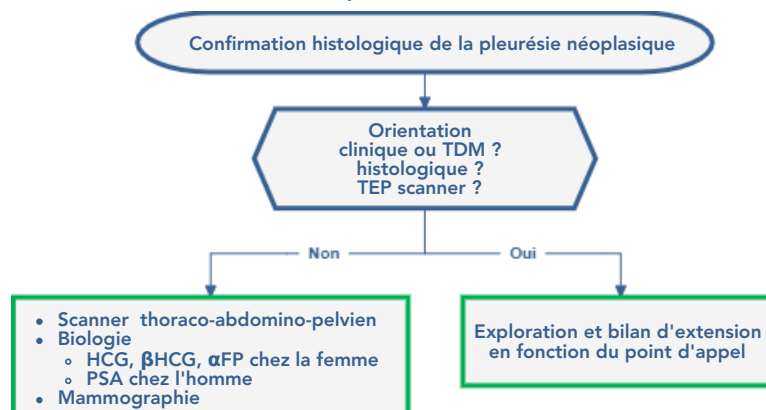
## 1. Généralités

- Cette référence propose :
  - la **conduite à tenir** pour affirmer (ou infirmer) le caractère néoplasique d'une pleurésie
  - le **traitement d'une pleurésie néoplasique**
  - le **bilan étiologique** de la recherche du primitif en cas de métastases pleurales ou pulmonaires
- Elle se base sur les recommandations de prise en charge des pleurésies néoplasiques de l'ERS (Bibby, 2018) et de l'ATS (Feller-Kopman, 2018).

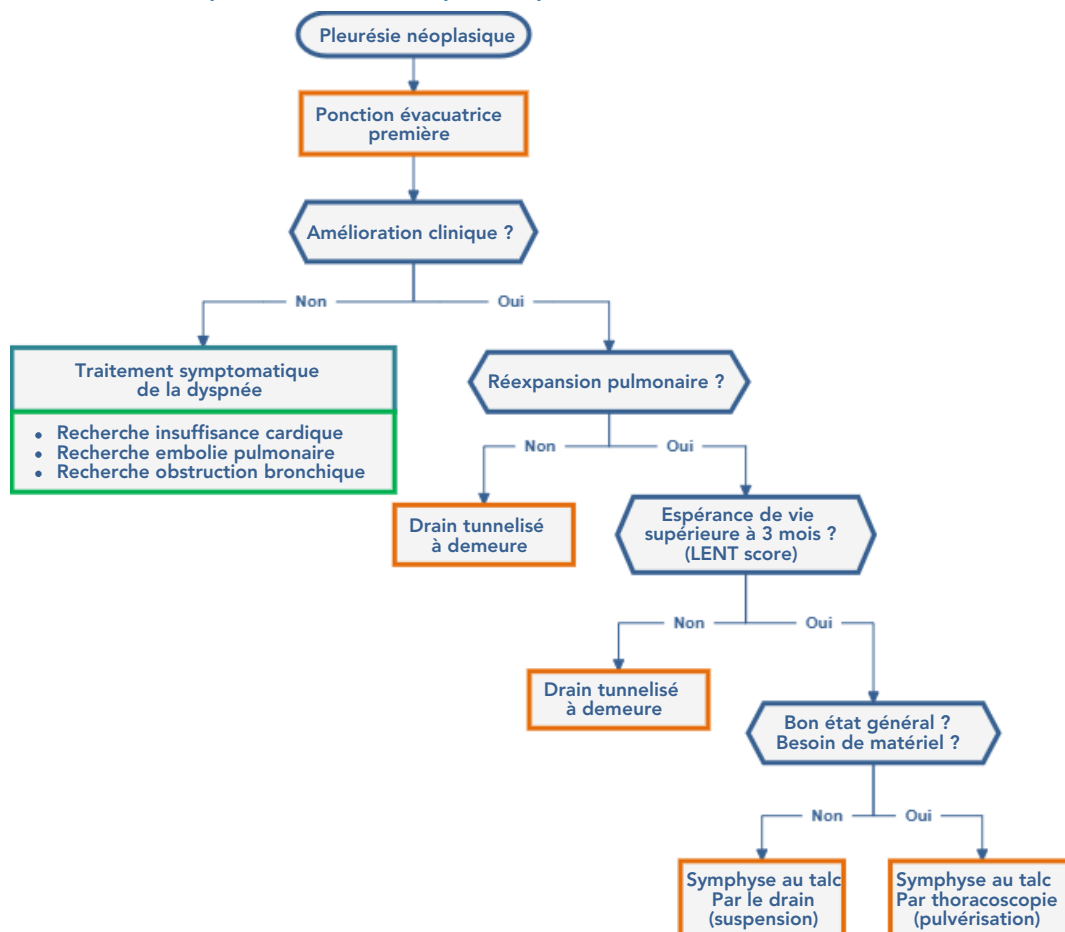
## 2. Conduite à tenir diagnostique devant une suspicion de pleurésie néoplasique



## 3. Bilan étiologique : recherche d'un primitif



## 4. Traitement d'une pleurésie néoplasique



## 5. Bibliographie

- Bibby AC, Dorn P, Psallidas I, Porcel JM et al.  
ERS/EACTS statement on the management of malignant pleural effusions.  
[Eur Respir J. 2018;52:1800349](#)
- Feller-Kopman DJ, Reddy CB, DeCamp MM, Diekemper RL et al.  
Management of Malignant Pleural Effusions. An Official ATS/STS/STR Clinical Practice Guideline.  
[Am J Respir Crit Care Med. 2018 ;198:839-849.](#)